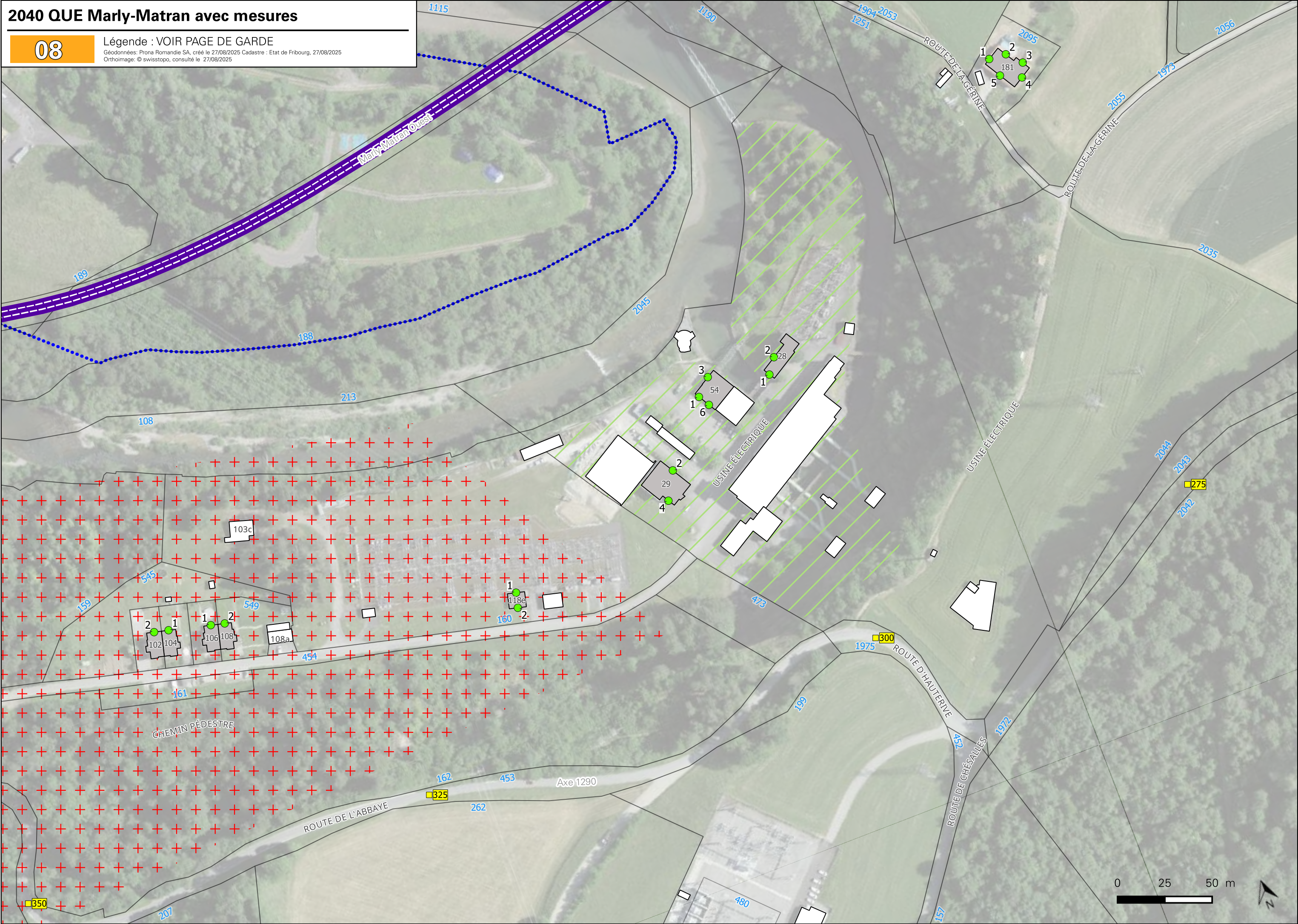


2040 QUE Marly-Matran avec mesures

08

Légende : VOIR PAGE DE GARDE

Géodonnées: Prona Romandie SA, créé le 27/08/2025 Cadastre : Etat de Fribourg, 27/08/2025
Orthoimage: © swisstopo, consulté le 27/08/2025



2040 QUE Marly-Matran avec mesures

09 Légende : VOIR PAGE DE GARDE

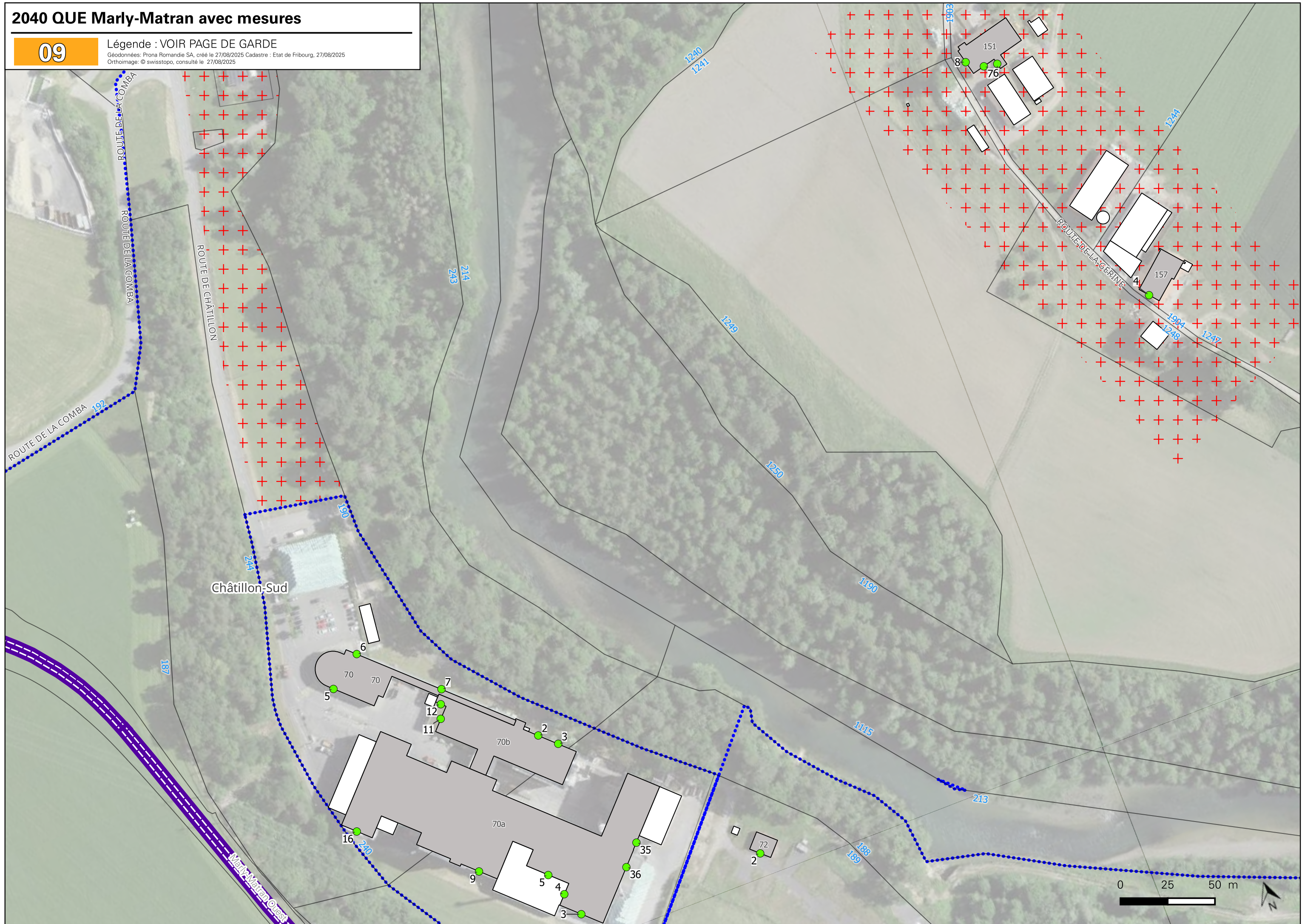
Géodonnées: Prona Romandie SA, créé le 27/08/2025 Cadastre : Etat de Fribourg, 27/08/2025
 Orthoimage: © swisstopo, consulté le 27/08/2025

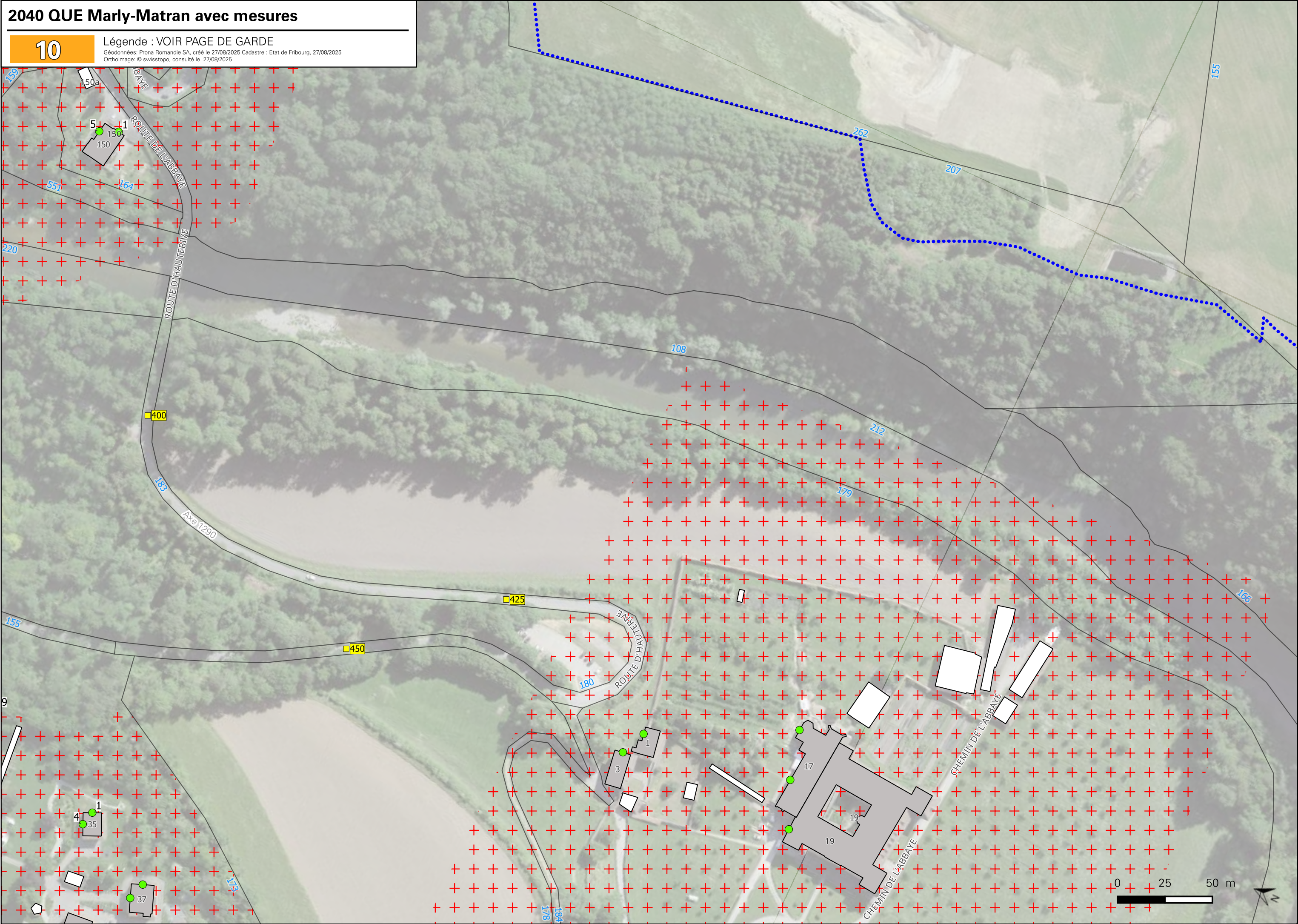
09

Légende : VOIR PAGE DE GARDE

Géodonnées: Prona Romandie SA, créé le 27/08/2025 Cadastre : Etat de Fribourg, 27/08/2025
Orthoimage: © swisstopo, consulté le 27/08/2025

Géodonnées: Prona Romandie SA, créé le 27/08/2025 Cadastre : Etat de Fribourg, 27/08/2025
Orthoimage: © swisstopo, consulté le 27/08/2025



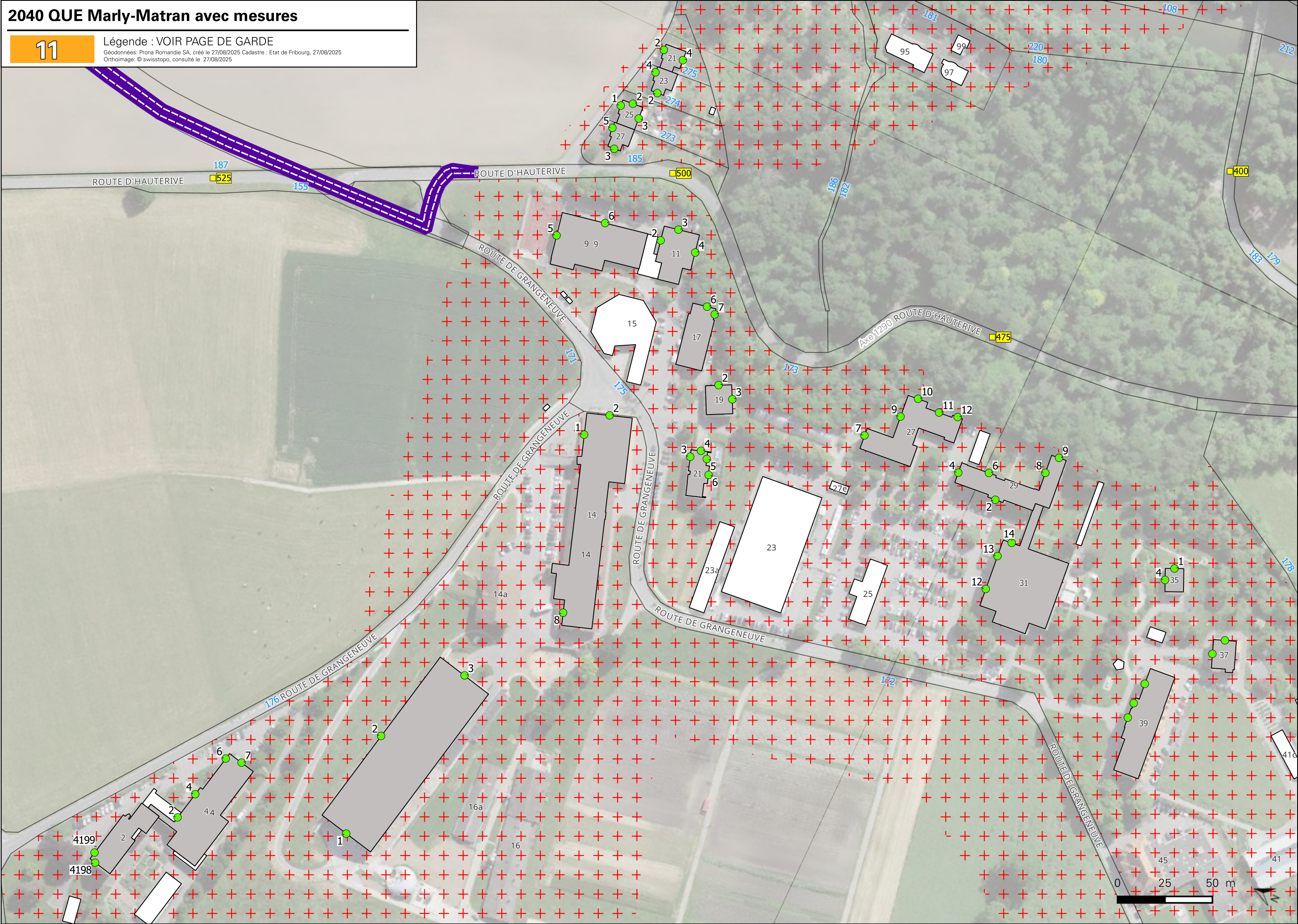


2040 QUE Marly-Matran avec mesures

11

Légende : VOIR PAGE DE GARDE

Géodonnées: Prona Romandie SA, créé le 27/08/2025 Cadastre : Etat de Fribourg, 27/08/2025
Orthoimage: © swisstopo, consulté le 27/08/2025

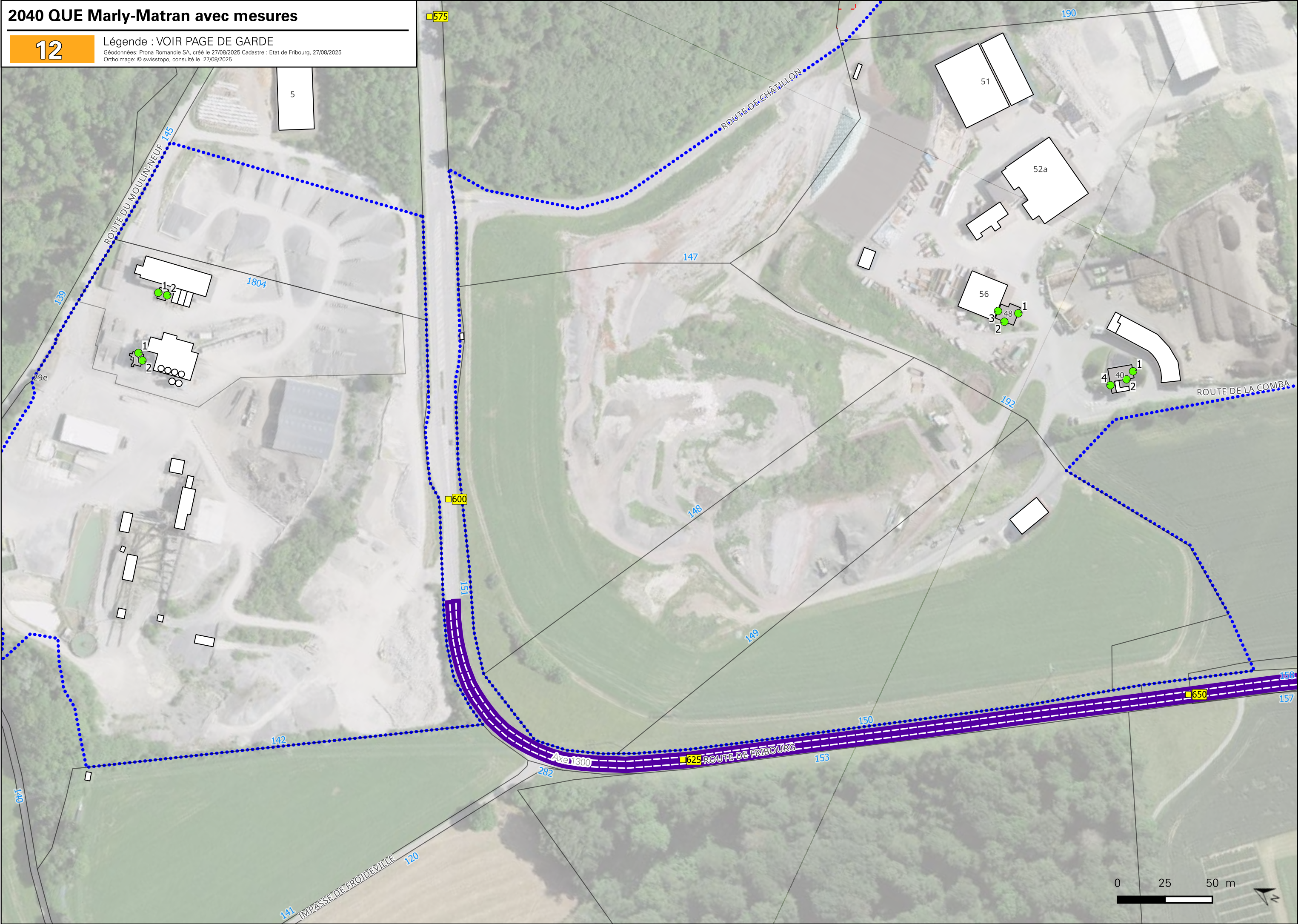


2040 QUE Marly-Matran avec mesures

12

Légende : VOIR PAGE DE GARDE

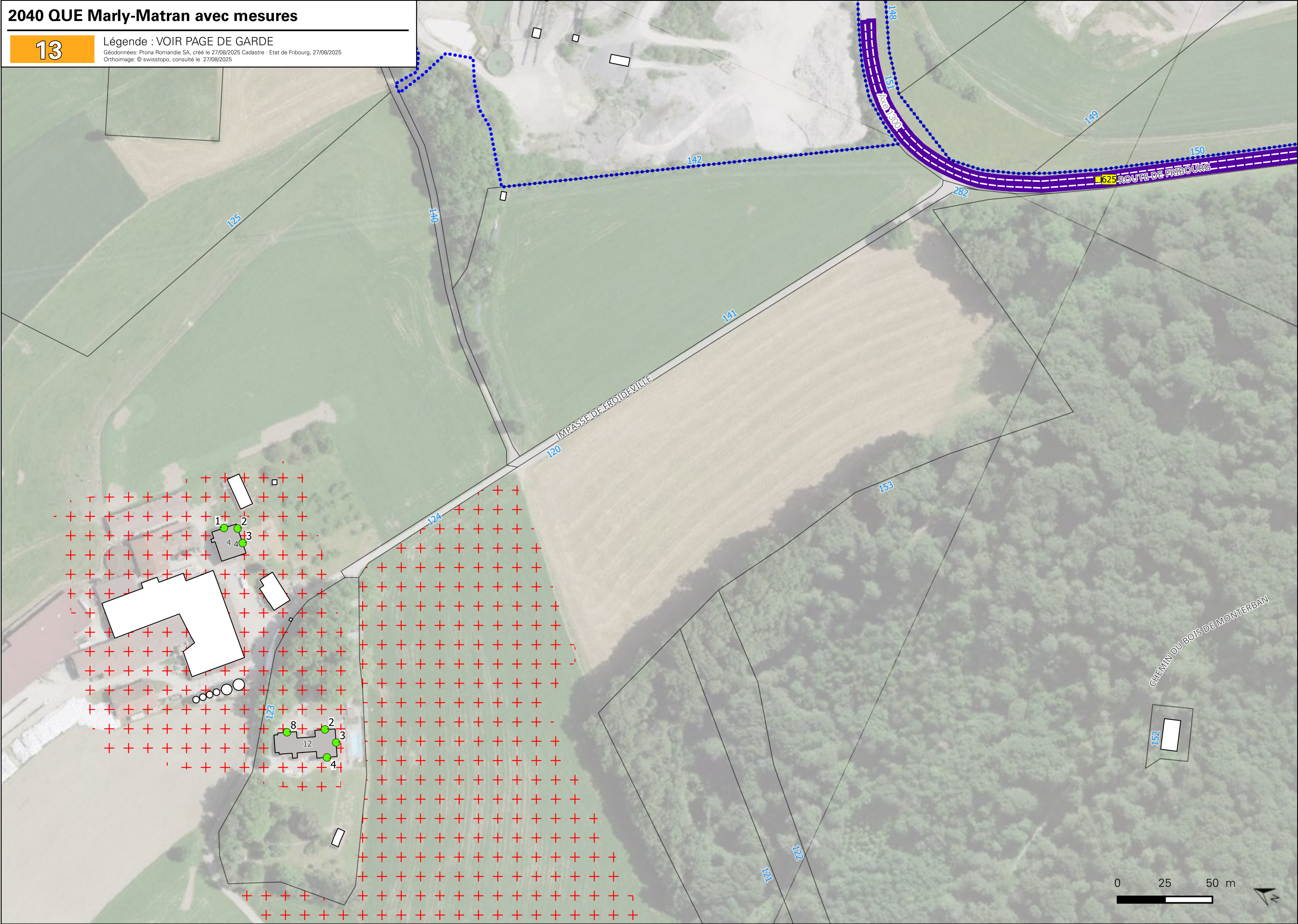
Géodonnées: Prona Romandie SA, créé le 27/08/2025 Cadastre : Etat de Fribourg, 27/08/2025
Orthoimage: © swisstopo, consulté le 27/08/2025



2040 QUE Marly-Matran avec mesures

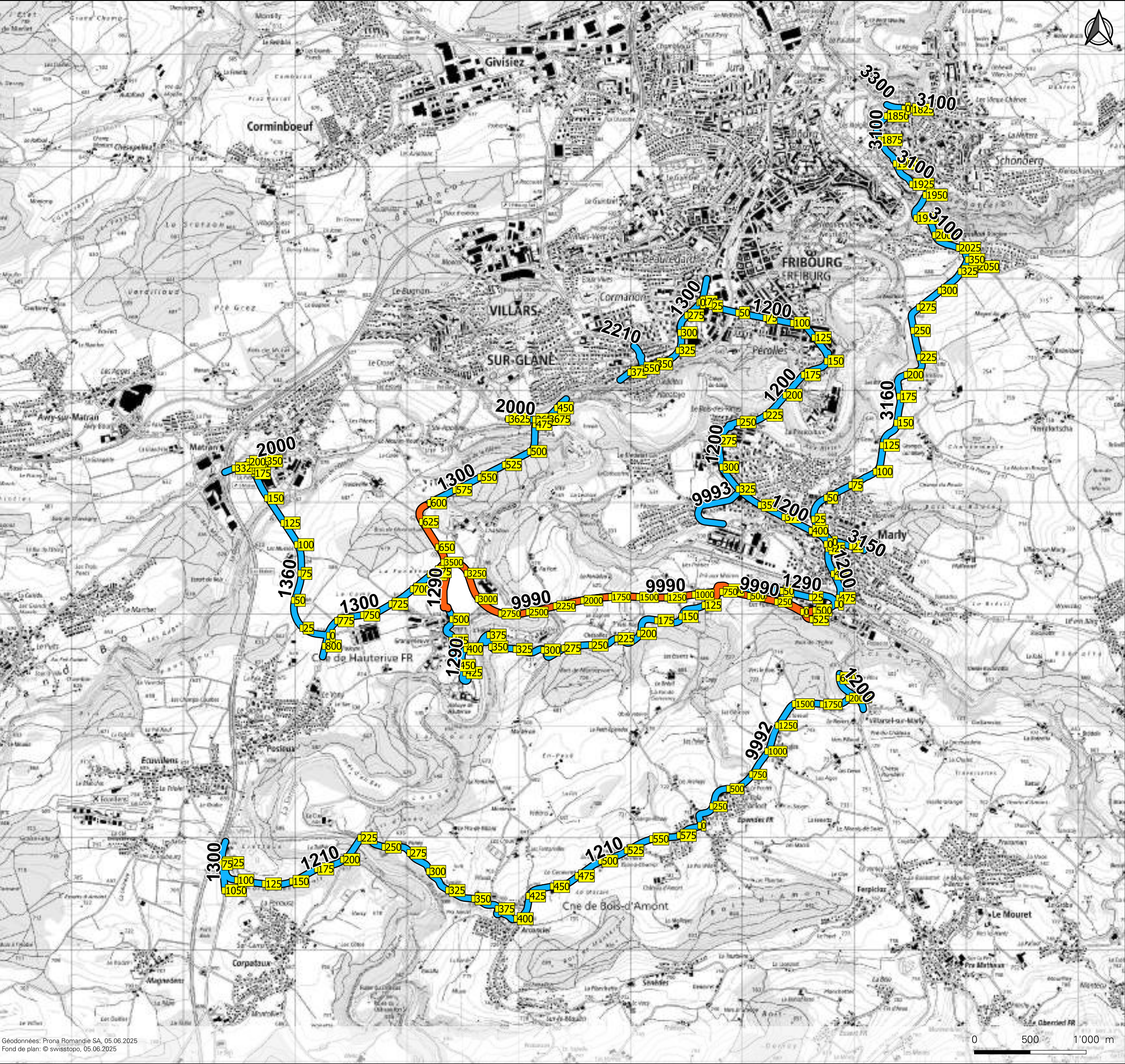
13

Légende : VOIR PAGE DE GARDE
Géodonnées: Prona Romandie SA, créé le 27/08/2025 Cadastre : Etat de Fribourg, 27/08/2025
Orthoimage: © swisstopo, consulté le 27/08/2025



Annexe 7

A7.7 Tableau récapitulatif des émissions sonores



Plan de situation des axes

Liaison Marly-Matran

- Points de repère
- Liaison Marly-Matran
- Autres axes étudiés

Trafic / émissions des tronçons modélisés

ETAT : 2040 sans Marly-Matran

Légende

Direction	+ quand le sens de circulation va dans le sens de la numérotation des PR, - sinon et 0 si c'est un rond-point
Axes	Numéro de l'axe selon la numérotation cantonale. Si pas de numéro attribué, un numéro à partir de 9000 est fixé.
Pente relative i	Pente moyenne relative du segment d'émission (tronçon) en pourcent [%]
Trafic	Volume et composition du trafic
Clé de répartition	Type de route selon modèle de calcul sonROAD18
TJM	Trafic journalier moyen [véh/jour]
Nt, Nn	Trafic horaire le jour (6:00-22:00), respectivement la nuit (22:00-6:00) [véh/h]
Nt2, Nn2	Proportion de véhicules bruyants le jour (6:00-22:00), resp. la nuit (22:00-6:00), en pourcent [%].
Kb	Correction des émissions pour les propriétés acoustiques du revêtement (valeur spectrale caractéristique), le jour et la nuit, en décibels [dB(A)]
Corr. K1 OPB jour/nuit	Correction des émissions K1 selon l'annexe 3 OPB pour le niveau d'émission le jour, respectivement la nuit, en décibels [dB(A)]. Le facteur de correction K1 est calculé sur l'ensemble du trafic routier, c'est-à-dire en tenant compte des deux voies de circulation. Ce calcul peut inclure un volume de trafic plus important lorsque le point de réception est exposé à plusieurs sources sonores routières simultanées, par exemple à proximité d'une intersection ou d'un échangeur.
LwJ / LwN	Niveau d'évaluation du tronçon (corrections incluses) le jour, respectivement la nuit, en décibels [dB(A)].

Tronçons		Route				Trafic																										Corrections			Emissions					
Axes	Direction [0=rond-point]	Début [PR+Distance]	Fin [PR+Distance]	Pente relative i [%]	Vitesse légale/ modélisée [km/h]	Clé de répartition	TJM [véh/jour]	Jour														Nuit														Kb [db(A)]	Corr. K1 OPB jour [dB(A)]	Corr. K1 OPB nuit [dB(A)]	LwJ [dB(A)]	LwN [dB(A)]
								Catégorie 1 [véh/h]	Catégorie 2 [véh/h]	Catégorie 3 [véh/h]	Catégorie 4 [véh/h]	Catégorie 5 [véh/h]	Catégorie 6 [véh/h]	Catégorie 7 [véh/h]	Catégorie 8 [véh/h]	Catégorie 9 [véh/h]	Catégorie 10 [véh/h]	Nt [véh/h]	Nt2 [%]	Catégorie 1 [véh/h]	Catégorie 2 [véh/h]	Catégorie 3 [véh/h]	Catégorie 4 [véh/h]	Catégorie 5 [véh/h]	Catégorie 6 [véh/h]	Catégorie 7 [véh/h]	Catégorie 8 [véh/h]	Catégorie 9 [véh/h]	Catégorie 10 [véh/h]	Nn [véh/h]	Nn2 [%]									
1200	-	0000+008	0025+153	1.5	50/50	RP_50_60	11150	5.0	20.3	559.5	3.4	39.5	2.4	1.4	10.6	2.7	3.8	648.7	6.5	1.3	2.1	83.1	0.2	5.0	0.2	0.2	1.0	0.5	0.5	94.1	5.7	KB50_0	0.0	0.0	80.5	71.9				
1200	+	0000+008	0025+153	-1.7	50/50	RP_50_60	11150	5.0	20.3	559.5	3.4	39.5	2.4	1.4	10.6	2.7	3.8	648.7	6.5	1.3	2.1	83.1	0.2	5.0	0.2	0.2	1.0	0.5	0.5	94.1	5.7	KB50_0	0.0	0.0	80.4	71.9				
1200	-	0025+153	0025+190	2.8	50/50	RP_50_60	11150	5.0	20.3	559.5	3.4	39.5	2.4	1.4	10.6	2.7	3.8	648.7	6.5	1.3	2.1	83.1	0.2	5.0	0.2	0.2	1.0	0.5	0.5	94.1	5.7	KB50_0	0.0	0.0	80.5	72.0				
1200	+	0025+153	0025+190	2.8	50/50	RP_50_60	11150	5.0	20.3	559.5	3.4	39.5	2.4	1.4	10.6	2.7	3.8	648.7	6.5	1.3	2.1	83.1	0.2	5.0	0.2	0.2	1.0	0.5	0.5	94.1	5.7	KB50_0	0.0	0.0	80.5	72.0				
1200	-	0025+190	0025+249	1.2	50/50	RP_50_60	11150	5.0	20.3	559.5	3.4	39.5	2.4	1.4	10.6	2.7	3.8	648.7	6.5	1.3	2.1	83.1	0.2	5.0	0.2	0.2	1.0	0.5	0.5	94.1	5.7	KB50_0	0.0	0.0	80.5	71.9				
1200	+	0025+190	0025+249	-1.1	50/50	RP_50_60	11150	5.0	20.3	559.5	3.4	39.5	2.4	1.4	10.6	2.7	3.8	648.7	6.5	1.3	2.1	83.1	0.2	5.0	0.2	0.2	1.0	0.5	0.5	94.1	5.7	KB50_0	0.0	0.0	80.4	71.9				
1200	-	0025+249	0075+160	2.2	50/50	RP_50_60	11150	5.0	20.3	559.5	3.4	39.5	2.4	1.4	10.6	2.7	3.8	648.7	6.5	1.3	2.1	83.1	0.2	5.0	0.2	0.2	1.0	0.5	0.5	94.1	5.7	KB50min4	0.0	0.0	77.3	68.8				
1200	+	0025+249	0075+160	-2.2	50/50	RP_50_60	11150	5.0	20.3	559.5	3.4	39.5	2.4	1.4	10.6	2.7	3.8	648.7	6.5	1.3	2.1	83.1	0.2	5.0	0.2	0.2	1.0	0.5	0.5	94.1	5.7	KB50min4	0.0	0.0	77.2	68.6				
1200	-	0075+160	0100+045	0.0	50/50	RP_50_60	11150	5.0	20.3	559.5	3.4	39.5	2.4	1.4	10.6	2.7	3.8	648.7	6.5	1.3	2.1	83.1	0.2	5.0	0.2	0.2	1.0	0.5	0.5	94.1	5.7	KB50min4	0.0	0.0	77.2	68.6				
1200	+	0075+160	0100+045	0.0	50/50	RP_50_60	11150	5.0	20.3	559.5	3.4	39.5	2.4	1.4	10.6	2.7	3.8	648.7	6.5	1.3	2.1	83.1	0.2	5.0	0.2	0.2	1.0	0.5	0.5	94.1	5.7	KB50min4	0.0	0.0	77.2	68.6				
1200	-	0100+045	0100+071	0.4	50/30	RP_50_60	11150	5.0	20.3	559.5	3.4	39.5	2.4	1.4	10.6	2.7	3.8	648.7	6.5	1.3	2.1	83.1	0.2	5.0	0.2	0.2	1.0	0.5	0.5	94.1	5.7	KB50_0	0.0	0.0	76.3	67.7				
1200	+	0100+045	0100+071	0.5	50/30	RP_50_60	11150	5.0	20.3	559.5	3.4	39.5	2.4	1.4	10.6	2.7	3.8	648.7	6.5	1.3	2.1	83.1	0.2	5.0	0.2	0.2	1.0	0.5	0.5	94.1	5.7	KB50_0	0.0	0.0	76.3	67.7				
1200	0	0100+071	0100+094	0.0	50/30	RP_50_60	11150	5.0	20.3	559.5	3.4	39.5	2.4	1.4	10.6	2.7	3.8	648.7	6.5	1.3	2.1	83.1	0.2	5.0	0.2	0.2	1.0	0.5	0.5	94.1	5.7	KB50_0	0.0	0.0	76.3	67.7				
1200	-	0100+094	0100+125	-3.4	50/30	RP_50_60	11150	5.0	20.3	559.5	3.4	39.5	2.4	1.4	10.6	2.7	3.8	648.7	6.5	1.3	2.1	83.1	0.2	5.0	0.2	0.2	1.0	0.5	0.5	94.1	5.7	KB50_0	0.0	0.0	76.3	67.7				
1200	+	0100+125	0125+142	3.1	50/30	RP_50_60	11150	5.0	20.3	559.5	3.4	39.5	2.4	1.4	10.6	2.7	3.8	648.7	6.5	1.3	2.1	83.1	0.2	5.0	0.2	0.2	1.0	0.5	0.5	94.1	5.7	KB50_0	0.0	0.0	76.5	67.9				
1200	-	0100+125	0125+142	-0.5	50/50	RP_50_60	11150	5.0	20.3	559.5	3.4	39.5	2.4	1.4	10.6	2.7	3.8	648.7	6.5	1.3	2.1	83.1	0.2	5.0	0.2	0.2	1.0	0.5	0.5	94.1	5.7	KB50min4	0.0	0.0	77.2	68.6				
1200	+	0100+125	0125+142	0.4	50/50	RP_50_60	11150	5.0	20.3	559.5	3.4	39.5	2.4	1.4	10.6	2.7	3.8	648.7	6.5	1.3	2.1	83.1	0.2	5.0	0.2	0.2	1.0	0.5	0.5	94.1	5.7	KB50min4	0.0	0.0	77.2	68.6				
1200	-	0125+142	0125+167	1.9	50/30	RP_50_60	11150	5.0	20.3	559.5	3.4	39.5	2.4	1.4	10.6	2.7	3.8	648.7	6.5	1.3	2.1	83.1	0.2	5.0	0.2	0.2	1.0	0.5	0.5	94.1	5.7	KB50_0	0.0	0.0	76.4	67.8				
1200	+	0125+142	0125+167	-2.4	50/30	RP_50_60	11150	5.0	20.3	559.5	3.4	39.5	2.4	1.4	10.6	2.7	3.8	648.7	6.5	1.3	2.1	83.1	0.2	5.0	0.2	0.2	1.0	0.5	0.5	94.1	5.7	KB50_0	0.0	0.0	76.3	67.7				

Tronçons		Route				Trafic																								Corrections			Emissions			
Axes	Direction [0=rond-point]	Début [PR+Distance]	Fin [PR+Distance]	Pente relative i [%]	Vitesse légale/ modélisée [km/h]	Clé de répartition	TJM [véh/jour]	Jour												Nuit												Kb [dB(A)]	Corr. K1 OPB jour [dB(A)]	Corr. K1 OPB nuit [dB(A)]	LwJ [dB(A)]	LwN [dB(A)]
								Catégorie 1 [véh/h]	Catégorie 2 [véh/h]	Catégorie 3 [véh/h]	Catégorie 4 [véh/h]	Catégorie 5 [véh/h]	Catégorie 6 [véh/h]	Catégorie 7 [véh/h]	Catégorie 8 [véh/h]	Catégorie 9 [véh/h]	Catégorie 10 [véh/h]	Nt [véh/h]	Nt2 [%]	Catégorie 1 [véh/h]	Catégorie 2 [véh/h]	Catégorie 3 [véh/h]	Catégorie 4 [véh/h]	Catégorie 5 [véh/h]	Catégorie 6 [véh/h]	Catégorie 7 [véh/h]	Catégorie 8 [véh/h]	Catégorie 9 [véh/h]	Catégorie 10 [véh/h]	Nn [véh/h]	Nn2 [%]					
1200	0	0125+167	0125+189	0.0	50/30	RP_50_60	11150	5.0	20.3	559.5	3.4	39.5	2.4	1.4	10.6	2.7	3.8	648.7	6.5	1.3	2.1	83.1	0.2	5.0	0.2	0.2	1.0	0.5	0.5	94.1	5.7	KB50_0	0.0	0.0	76.3	67.7
1200	-	0125+189	0125+216	0.0	50/30	RP_50_60	11150	5.0	20.3	559.5	3.4	39.5	2.4	1.4	10.6	2.7	3.8	648.7	6.5	1.3	2.1	83.1	0.2	5.0	0.2	0.2	1.0	0.5	0.5	94.1	5.7	KB50_0	0.0	0.0	76.3	67.7
1200	+	0125+189	0125+216	0.0	50/30	RP_50_60	11150	5.0	20.3	559.5	3.4	39.5	2.4	1.4	10.6	2.7	3.8	648.7	6.5	1.3	2.1	83.1	0.2	5.0	0.2	0.2	1.0	0.5	0.5	94.1	5.7	KB50_0	0.0	0.0	76.3	67.7
1200	-	0125+216	0125+236	0.0	50/50	RP_50_60	11150	5.0	20.3	559.5	3.4	39.5	2.4	1.4	10.6	2.7	3.8	648.7	6.5	1.3	2.1	83.1	0.2	5.0	0.2	0.2	1.0	0.5	0.5	94.1	5.7	KB50_0	0.0	0.0	80.4	71.9
1200	+	0125+216	0125+236	0.0	50/50	RP_50_60	11150	5.0	20.3	559.5	3.4	39.5	2.4	1.4	10.6	2.7	3.8	648.7	6.5	1.3	2.1	83.1	0.2	5.0	0.2	0.2	1.0	0.5	0.5	94.1	5.7	KB50_0	0.0	0.0	80.4	71.9
1200	-	0125+236	0175+005	2.8	50/50	RP_50_60	11150	5.0	20.3	559.5	3.4	39.5	2.4	1.4	10.6	2.7	3.8	648.7	6.5	1.3	2.1	83.1	0.2	5.0	0.2	0.2	1.0	0.5	0.5	94.1	5.7	KB50_0	0.0	0.0	80.5	72.0
1200	+	0125+236	0175+005	-2.6	50/50	RP_50_60	11150	5.0	20.3	559.5	3.4	39.5	2.4	1.4	10.6	2.7	3.8	648.7	6.5	1.3	2.1	83.1	0.2	5.0	0.2	0.2	1.0	0.5	0.5	94.1	5.7	KB50_0	0.0	0.0	80.4	71.9
1200	-	0175+005	0175+014	3.8	60/60	RP_50_60	11150	5.0	20.3	559.5	3.4	39.5	2.4	1.4	10.6	2.7	3.8	648.7	6.5	1.3	2.1	83.1	0.2	5.0	0.2	0.2	1.0	0.5	0.5	94.1	5.7	KB50_0	0.0	0.0	82.4	73.9
1200	+	0175+005	0175+014	-7.3	60/60	RP_50_60	11150	5.0	20.3	559.5	3.4	39.5	2.4	1.4	10.6	2.7	3.8	648.7	6.5	1.3	2.1	83.1	0.2	5.0	0.2	0.2	1.0	0.5	0.5	94.1	5.7	KB50_0	0.0	0.0	82.4	73.9
1200	-	0175+014	0225+073	0.1	60/60	RP_50_60	11150	5.0	20.3	559.5	3.4	39.5	2.4	1.4	10.6	2.7	3.8	648.7	6.5	1.3	2.1	83.1	0.2	5.0	0.2	0.2	1.0	0.5	0.5	94.1	5.7	KB50_0	0.0	0.0	82.2	73.7
1200	+	0175+014	0225+073	0.1	60/60	RP_50_60	11150	5.0	20.3	559.5	3.4	39.5	2.4	1.4	10.6	2.7	3.8	648.7	6.5	1.3	2.1	83.1	0.2	5.0	0.2	0.2	1.0	0.5	0.5	94.1	5.7	KB50_0	0.0	0.0	82.2	73.7
1200	-	0225+073	0225+097	4.1	50/50	RP_50_60	11150	5.0	20.3	559.5	3.4	39.5	2.4	1.4	10.6	2.7	3.8	648.7	6.5	1.3	2.1	83.1	0.2	5.0	0.2	0.2	1.0	0.5	0.5	94.1	5.7	KB50min4	0.0	0.0	77.6	69.0
1200	+	0225+073	0225+097	4.2	50/50	RP_50_60	11150	5.0	20.3	559.5	3.4	39.5	2.4	1.4	10.6	2.7	3.8	648.7	6.5	1.3	2.1	83.1	0.2	5.0	0.2	0.2	1.0	0.5	0.5	94.1	5.7	KB50min4	0.0	0.0	77.6	69.1
1200	-	0225+097	0225+110	0.0	50/50	RP_50_60	11150	5.0	20.3	559.5	3.4	39.5	2.4	1.4	10.6	2.7	3.8	648.7	6.5	1.3	2.1	83.1	0.2	5.0	0.2	0.2	1.0	0.5	0.5	94.1	5.7	KB50min4	0.0	0.0	77.2	68.6
1200	+	0225+097	0225+110	0.0	50/50	RP_50_60	11150	5.0	20.3	559.5	3.4	39.5	2.4	1.4	10.6	2.7	3.8	648.7	6.5	1.3	2.1	83.1	0.2	5.0	0.2	0.2	1.0	0.5	0.5	94.1	5.7	KB50min4	0.0	0.0	77.2	68.6
1200	-	0225+110	0250+056	-3.3	50/50	RP_50_60	11150	5.0	20.3	559.5	3.4	39.5	2.4	1.4	10.6	2.7	3.8	648.7	6.5	1.3	2.1	83.1	0.2	5.0	0.2	0.2	1.0	0.5	0.5	94.1	5.7	KB50min4	0.0	0.0	77.2	68.6
1200	+	0225+110	0250+056	3.3	50/50	RP_50_60	11150	5.0	20.3	559.5	3.4	39.5	2.4	1.4	10.6	2.7	3.8	648.7	6.5	1.3	2.1	83.1	0.2	5.0	0.2	0.2	1.0	0.5	0.5	94.1	5.7	KB50min4	0.0	0.0	77.5	68.9
1200	-	0250+056	0250+084	-2.8	50/30	RP_50_60	11150	5.0	20.3	559.5	3.4	39.5	2.4	1.4	10.6	2.7	3.8	648.7	6.5	1.3	2.1	83.1	0.2	5.0	0.2	0.2	1.0	0.5	0.5	94.1	5.7	KB50_0	0.0	0.0	76.3	67.7
1200	+	0250+056	0250+084	2.6	50/30	RP_50_60	11150	5.0	20.3	559.5	3.4	39.5	2.4	1.4	10.6	2.7	3.8	648.7	6.5	1.3	2.1	83.1	0.2	5.0	0.2	0.2	1.0	0.5	0.5	94.1	5.7	KB50_0	0.0	0.0	76.5	67.8
1200	0	0250+084	0250+111	0.0	50/30	RP_50_60	11150	5.0	20.3	559.5	3.4	39.5	2.4	1.4	10.6	2.7	3.8	648.7	6.5	1.3	2.1	83.1	0.2	5.0	0.2	0.2	1.0	0.5	0.5	94.1	5.7	KB50_0	0.0	0.0	76.3	67.7
1200	-	0250+111	0250+138	-1.5	50/30	RP_50_60	11150	5.0	20.3	559.5	3.4	39.5	2.4	1.4	10.6	2.7	3.8	648.7	6.5	1.3	2.1	83.1	0.2	5.0	0.2	0.2	1.0	0.5	0.5	94.1	5.7	KB50_0	0.0	0.0	76.3	67.7
1200	+	0250+111	0250+138	0.6	50/30	RP_50_60	11150	5.0	20.3	559.5	3.4	39.5	2.4	1.4	10.6	2.7	3.8	648.7	6.5	1.3	2.1	83.1	0.2	5.0	0.2	0.2	1.0	0.5	0.5	94.1	5.7	KB50_0	0.0	0.0	76.3	67.7
1200	-	0250+138	0275+219	-1.0	50/50	RP_50_60	11150	5.0	20.3	559.5	3.4	39.5	2.4	1.4	10.6	2.7	3.8	648.7	6.5	1.3	2.1	83.1	0.2	5.0	0.2	0.2	1.0	0.5	0.5	94.1	5.7	KB50min4	0.0	0.0	77.2	68.6
1200	+	0250+138	0275+21																																	

Tronçons		Route				Trafic																								Corrections			Emissions					
Axes	Direction [0=rond-point]	Début [PR+Distance]	Fin [PR+Distance]	Pente relative i [%]	Vitesse légale/ modélisée [km/h]	Clé de répartition	TJM [véh/jour]	Jour													Nuit													Kb [dB(A)]	Corr. K1 OPB jour [dB(A)]	Corr. K1 OPB nuit [dB(A)]	LwJ [dB(A)]	LwN [dB(A)]
								Catégorie 1 [véh/h]	Catégorie 2 [véh/h]	Catégorie 3 [véh/h]	Catégorie 4 [véh/h]	Catégorie 5 [véh/h]	Catégorie 6 [véh/h]	Catégorie 7 [véh/h]	Catégorie 8 [véh/h]	Catégorie 9 [véh/h]	Catégorie 10 [véh/h]	Nt [véh/h]	Nt2 [%]	Catégorie 1 [véh/h]	Catégorie 2 [véh/h]	Catégorie 3 [véh/h]	Catégorie 4 [véh/h]	Catégorie 5 [véh/h]	Catégorie 6 [véh/h]	Catégorie 7 [véh/h]	Catégorie 8 [véh/h]	Catégorie 9 [véh/h]	Catégorie 10 [véh/h]	Nn [véh/h]	Nn2 [%]							
1200	+	0325+064	0400+152	-0.8	50/50	RP_50_60	10350	4.7	18.9	519.3	3.2	36.7	2.3	1.3	9.9	2.5	3.5	602.1	6.5	1.2	2.0	77.1	0.2	4.6	0.2	0.1	0.9	0.5	0.4	87.4	5.7	KB50min4	0.0	0.0	76.8	68.3		
1200	-	0400+152	0400+181	-0.3	50/30	RP_50_60	10350	4.7	18.9	519.3	3.2	36.7	2.3	1.3	9.9	2.5	3.5	602.1	6.5	1.2	2.0	77.1	0.2	4.6	0.2	0.1	0.9	0.5	0.4	87.4	5.7	KB50_0	0.0	0.0	76.0	67.3		
1200	+	0400+152	0400+181	0.0	50/30	RP_50_60	10350	4.7	18.9	519.3	3.2	36.7	2.3	1.3	9.9	2.5	3.5	602.1	6.5	1.2	2.0	77.1	0.2	4.6	0.2	0.1	0.9	0.5	0.4	87.4	5.7	KB50_0	0.0	0.0	76.0	67.3		
1200	0	0400+181	0400+200	0.0	50/30	RP_50_60	12416	5.6	22.7	623.0	3.8	44.0	2.7	1.6	11.9	3.0	4.2	722.3	6.5	1.4	2.4	92.5	0.2	5.6	0.3	0.2	1.1	0.6	0.5	104.8	5.7	KB50_0	0.0	0.0	76.8	68.1		
1200	-	0400+200	0400+225	1.6	50/30	RP_50_60	10450	4.7	19.1	524.4	3.2	37.0	2.3	1.3	10.0	2.5	3.5	608.0	6.5	1.2	2.0	77.9	0.2	4.7	0.2	0.1	1.0	0.5	0.4	88.2	5.7	KB50_0	0.0	0.0	76.1	67.5		
1200	+	0400+200	0400+225	-1.0	50/30	RP_50_60	10450	4.7	19.1	524.4	3.2	37.0	2.3	1.3	10.0	2.5	3.5	608.0	6.5	1.2	2.0	77.9	0.2	4.7	0.2	0.1	1.0	0.5	0.4	88.2	5.7	KB50_0	0.0	0.0	76.0	67.4		
1200	-	0400+225	0425+148	0.2	50/50	RP_50_60	10450	4.7	19.1	524.4	3.2	37.0	2.3	1.3	10.0	2.5	3.5	608.0	6.5	1.2	2.0	77.9	0.2	4.7	0.2	0.1	1.0	0.5	0.4	88.2	5.7	KB50min4	0.0	0.0	76.9	68.3		
1200	+	0400+225	0425+148	0.0	50/50	RP_50_60	10450	4.7	19.1	524.4	3.2	37.0	2.3	1.3	10.0	2.5	3.5	608.0	6.5	1.2	2.0	77.9	0.2	4.7	0.2	0.1	1.0	0.5	0.4	88.2	5.7	KB50min4	0.0	0.0	76.9	68.3		
1200	-	0425+148	0450+005	2.9	50/50	RP_50_60	10450	4.7	19.1	524.4	3.2	37.0	2.3	1.3	10.0	2.5	3.5	608.0	6.5	1.2	2.0	77.9	0.2	4.7	0.2	0.1	1.0	0.5	0.4	88.2	5.7	KB50min4	0.0	0.0	77.2	68.6		
1200	+	0425+148	0450+005	-3.0	50/50	RP_50_60	10450	4.7	19.1	524.4	3.2	37.0	2.3	1.3	10.0	2.5	3.5	608.0	6.5	1.2	2.0	77.9	0.2	4.7	0.2	0.1	1.0	0.5	0.4	88.2	5.7	KB50min4	0.0	0.0	76.9	68.3		
1200	-	0450+005	0450+184	2.2	50/50	RP_50_60	10450	4.7	19.1	524.4	3.2	37.0	2.3	1.3	10.0	2.5	3.5	608.0	6.5	1.2	2.0	77.9	0.2	4.7	0.2	0.1	1.0	0.5	0.4	88.2	5.7	KB50min4	0.0	0.0	77.1	68.5		
1200	+	0450+005	0450+184	-2.2	50/50	RP_50_60	10450	4.7	19.1	524.4	3.2	37.0	2.3	1.3	10.0	2.5	3.5	608.0	6.5	1.2	2.0	77.9	0.2	4.7	0.2	0.1	1.0	0.5	0.4	88.2	5.7	KB50min4	0.0	0.0	76.9	68.3		
1200	-	0450+184	0475+005	2.3	50/50	RP_50_60	10450	4.7	19.1	524.4	3.2	37.0	2.3	1.3	10.0	2.5	3.5	608.0	6.5	1.2	2.0	77.9	0.2	4.7	0.2	0.1	1.0	0.5	0.4	88.2	5.7	KB50_0	0.0	0.0	80.2	71.7		
1200	+	0450+184	0475+005	2.3	50/50	RP_50_60	10450	4.7	19.1	524.4	3.2	37.0	2.3	1.3	10.0	2.5	3.5	608.0	6.5	1.2	2.0	77.9	0.2	4.7	0.2	0.1	1.0	0.5	0.4	88.2	5.7	KB50_0	0.0	0.0	80.2	71.7		
1200	-	0475+005	0475+013	0.0	50/50	RP_50_60	10450	4.7	19.1	524.4	3.2	37.0	2.3	1.3	10.0	2.5	3.5	608.0	6.5	1.2	2.0	77.9	0.2	4.7	0.2	0.1	1.0	0.5	0.4	88.2	5.7	KB50_0	0.0	0.0	80.1	71.6		
1200	+	0475+005	0475+013	0.0	50/50	RP_50_60	10450	4.7	19.1	524.4	3.2	37.0	2.3	1.3	10.0	2.5	3.5	608.0	6.5	1.2	2.0	77.9	0.2	4.7	0.2	0.1	1.0	0.5	0.4	88.2	5.7	KB50_0	0.0	0.0	80.1	71.6		
1200	-	0475+013	0475+042	0.0	50/30	RP_50_60	10450	4.7	19.1	524.4	3.2	37.0	2.3	1.3	10.0	2.5	3.5	608.0	6.5	1.2	2.0	77.9	0.2	4.7	0.2	0.1	1.0	0.5	0.4	88.2	5.7	KB50_0	0.0	0.0	76.0	67.4		
1200	+	0475+013	0475+042	-2.0	50/30	RP_50_60	10450	4.7	19.1	524.4	3.2	37.0	2.3	1.3	10.0	2.5	3.5	608.0	6.5	1.2	2.0	77.9	0.2	4.7	0.2	0.1	1.0	0.5	0.4	88.2	5.7	KB50_0	0.0	0.0	76.0	67.4		
1200	0	0475+043	0475+071	0.0	50/30	RP_50_60	9750	4.4	17.8	489.2	3.0	34.5	2.1	1.2	9.3	2.3	3.3	567.2	6.5	1.1	1.9	72.7	0.2	4.4	0.2	0.1	0.9	0.5	0.4	82.3	5.7	KB50_0	0.0	0.0	75.7	67.1		
1200	-	0475+072	0475+097	1.6	50/30	RP_80	6200	2.0	9.0	310.6	2.2	20.4	1.6	1.2	7.3	2.5	3.8	360.5	6.8	0.3	1.1	50.8	0.2	3.0	0.2	0.1	0.7	0.5	0.4	57.4	5.4	KB50_0	0.0	0.0	74.2	65.8		
1200	+	0475+072	0475+097	-2.3	50/30	RP_80	6200	2.0	9.0	310.6	2.2	20.4	1.6	1.2	7.3	2.5	3.8	360.5	6.8	0.3	1.1	50.8	0.2	3.0	0.2	0.1	0.7	0.5	0.4	57.4	5.4	KB50_0	0.0	0.0	74.1	65.7		
1200	-	0475+097	0475+119	3.9	50/50	RP_80	6200	2.0	9.0	310.6	2.2	20.4	1.6	1.2	7.3	2.5	3.8	360.5	6.8	0.3	1.1	50.8	0.2	3.0	0.2	0.1	0.7	0.5	0.4	57.4	5.4	KB50_0	0.0	0.0	78.4	70.1		
1200	+	0475+097	0475+119	-3.2	50/50	RP_80	6200	2.0	9.0	310.6	2.2	20.4	1.6	1.2	7.3	2.5	3.8	360.5	6.8	0.3	1.1	50.8	0.2	3.0	0.2	0.1	0.7	0.5	0.4	57.4	5.4	KB50_0	0.0	0.0	78.1	69.9		
1200	-	0475+119	0475+147	0.0	80/80	RP_80	6200																															

Tronçons		Route				Trafic																												Corrections			Emissions	
Axes	Direction [0=rond-point]	Début [PR+Distance]	Fin [PR+Distance]	Pente relative i [%]	Vitesse légale/ modélisée [km/h]	Clé de répartition	TJM [véh/jour]	Jour											Nuit											Kb [dB(A)]	Corr. K1 OPB jour [dB(A)]	Corr. K1 OPB nuit [dB(A)]	LwJ [dB(A)]	LwN [dB(A)]				
								Catégorie 1 [véh/h]	Catégorie 2 [véh/h]	Catégorie 3 [véh/h]	Catégorie 4 [véh/h]	Catégorie 5 [véh/h]	Catégorie 6 [véh/h]	Catégorie 7 [véh/h]	Catégorie 8 [véh/h]	Catégorie 9 [véh/h]	Catégorie 10 [véh/h]	Nt [véh/h]	Nt2 [%]	Catégorie 1 [véh/h]	Catégorie 2 [véh/h]	Catégorie 3 [véh/h]	Catégorie 4 [véh/h]	Catégorie 5 [véh/h]	Catégorie 6 [véh/h]	Catégorie 7 [véh/h]	Catégorie 8 [véh/h]	Catégorie 9 [véh/h]	Catégorie 10 [véh/h]						Nn [véh/h]	Nn2 [%]		
1210	-	0075+004	0075+084	1.9	80/80	RL_80	1950	0.5	3.0	99.2	0.6	6.5	0.5	0.2	1.8	0.7	0.6	113.6	5.8	0.1	0.3	14.8	0.0	0.7	0.0	0.0	0.2	0.2	0.1	16.5	5.3	KB50_0	0.0	-4.8	77.7	64.6		
1210	+	0075+084	0175+187	-4.9	80/80	RL_80	1950	0.5	3.0	99.2	0.6	6.5	0.5	0.2	1.8	0.7	0.6	113.6	5.8	0.1	0.3	14.8	0.0	0.7	0.0	0.0	0.2	0.2	0.1	16.5	5.3	KB50_0	0.0	-4.8	77.7	64.6		
1210	-	0075+084	0175+187	4.9	80/80	RL_80	1950	0.5	3.0	99.2	0.6	6.5	0.5	0.2	1.8	0.7	0.6	113.6	5.8	0.1	0.3	14.8	0.0	0.7	0.0	0.0	0.2	0.2	0.1	16.5	5.3	KB50_0	0.0	-4.8	77.9	64.8		
1210	+	0175+187	0200+005	-4.1	50/50	RL_50_60	1950	0.8	3.3	99.7	0.6	6.5	0.4	0.2	1.9	0.5	0.5	114.5	6.2	0.1	0.5	13.7	0.0	0.7	0.0	0.0	0.2	0.1	0.1	15.4	6.1	KB50_0	0.0	-5.0	72.8	58.9		
1210	+	0175+187	0200+128	-1.6	50/50	RL_50_60	1950	0.8	3.3	99.7	0.6	6.5	0.4	0.2	1.9	0.5	0.5	114.5	6.2	0.1	0.5	13.7	0.0	0.7	0.0	0.0	0.2	0.1	0.1	15.4	6.1	KB50_0	0.0	-5.0	72.8	58.9		
1210	-	0175+187	0200+005	4.3	50/50	RL_50_60	1950	0.8	3.3	99.7	0.6	6.5	0.4	0.2	1.9	0.5	0.5	114.5	6.2	0.1	0.5	13.7	0.0	0.7	0.0	0.0	0.2	0.1	0.1	15.4	6.1	KB50_0	0.0	-5.0	73.1	59.1		
1210	-	0175+187	0200+128	1.5	50/50	RL_50_60	1950	0.8	3.3	99.7	0.6	6.5	0.4	0.2	1.9	0.5	0.5	114.5	6.2	0.1	0.5	13.7	0.0	0.7	0.0	0.0	0.2	0.1	0.1	15.4	6.1	KB50_0	0.0	-5.0	72.9	59.0		
1210	+	0200+128	0200+134	0.0	80/80	RL_80	1950	0.5	3.0	99.2	0.6	6.5	0.5	0.2	1.8	0.7	0.6	113.6	5.8	0.1	0.3	14.8	0.0	0.7	0.0	0.0	0.2	0.2	0.1	16.5	5.3	KB50_0	0.0	-4.8	77.7	64.6		
1210	-	0200+128	0200+134	0.0	80/80	RL_80	1950	0.5	3.0	99.2	0.6	6.5	0.5	0.2	1.8	0.7	0.6	113.6	5.8	0.1	0.3	14.8	0.0	0.7	0.0	0.0	0.2	0.2	0.1	16.5	5.3	KB50_0	0.0	-4.8	77.7	64.6		
1210	+	0200+134	0200+232	2.0	80/80	RL_80	1950	0.5	3.0	99.2	0.6	6.5	0.5	0.2	1.8	0.7	0.6	113.6	5.8	0.1	0.3	14.8	0.0	0.7	0.0	0.0	0.2	0.2	0.1	16.5	5.3	KB50_0	0.0	-4.8	77.7	64.6		
1210	+	0200+134	0300+099	7.1	80/80	RL_80	1950	0.5	3.0	99.2	0.6	6.5	0.5	0.2	1.8	0.7	0.6	113.6	5.8	0.1	0.3	14.8	0.0	0.7	0.0	0.0	0.2	0.2	0.1	16.5	5.3	KB50_0	0.0	-4.8	78.1	65.0		
1210	-	0200+134	0200+232	2.0	80/80	RL_80	1950	0.5	3.0	99.2	0.6	6.5	0.5	0.2	1.8	0.7	0.6	113.6	5.8	0.1	0.3	14.8	0.0	0.7	0.0	0.0	0.2	0.2	0.1	16.5	5.3	KB50_0	0.0	-4.8	77.7	64.6		
1210	-	0200+134	0300+099	-7.1	80/80	RL_80	1950	0.5	3.0	99.2	0.6	6.5	0.5	0.2	1.8	0.7	0.6	113.6	5.8	0.1	0.3	14.8	0.0	0.7	0.0	0.0	0.2	0.2	0.1	16.5	5.3	KB50_0	0.0	-4.8	77.9	64.7		
1210	+	0200+232	0200+238	13.6	80/80	RL_80	1950	0.5	3.0	99.2	0.6	6.5	0.5	0.2	1.8	0.7	0.6	113.6	5.8	0.1	0.3	14.8	0.0	0.7	0.0	0.0	0.2	0.2	0.1	16.5	5.3	KB50_0	0.0	-4.8	78.9	65.8		
1210	-	0200+232	0200+238	-10.7	80/80	RL_80	1950	0.5	3.0	99.2	0.6	6.5	0.5	0.2	1.8	0.7	0.6	113.6	5.8	0.1	0.3	14.8	0.0	0.7	0.0	0.0	0.2	0.2	0.1	16.5	5.3	KB50_0	0.0	-4.8	78.4	65.3		
1210	+	0300+099	0300+232	-2.2	80/80	RL_80	1950	0.5	3.0	99.2	0.6	6.5	0.5	0.2	1.8	0.7	0.6	113.6	5.8	0.1	0.3	14.8	0.0	0.7	0.0	0.0	0.2	0.2	0.1	16.5	5.3	KB50_0	0.0	-4.8	77.7	64.6		
1210	-	0300+099	0300+232	2.2	80/80	RL_80	1950	0.5	3.0	99.2	0.6	6.5	0.5	0.2	1.8	0.7	0.6	113.6	5.8	0.1	0.3	14.8	0.0	0.7	0.0	0.0	0.2	0.2	0.1	16.5	5.3	KB50_0	0.0	-4.8	77.8	64.6		
1210	+	0300+232	0325+203	6.8	80/80	RL_80	1950	0.5	3.0	99.2	0.6	6.5	0.5	0.2	1.8	0.7	0.6	113.6	5.8	0.1	0.3	14.8	0.0	0.7	0.0	0.0	0.2	0.2	0.1	16.5	5.3	KB50_0	0.0	-4.8	78.1	64.9		
1210	-	0300+232	0325+203	-6.8	80/80	RL_80	1950	0.5	3.0	99.2	0.6	6.5	0.5	0.2	1.8	0.7	0.6	113.6	5.8	0.1	0.3	14.8	0.0	0.7	0.0	0.0	0.2	0.2	0.1	16.5	5.3	KB50_0	0.0	-4.8	77.8	64.7		
1210	+	0325+203	0400+018	7.8	50/50	RL_50_60	1950	0.8	3.3	99.7	0.6	6.5	0.4	0.2	1.9	0.5	0.5	114.5	6.2	0.1	0.5	13.7	0.0	0.7	0.0	0.0	0.2	0.1	0.1	15.4	6.1	KB50min4	0.0	-5.0	70.7	56.7		
1210	-	0325+203	0400+018	-7.9	50/50	RL_50_60	1950	0.8	3.3	99.7	0.6	6.5	0.4	0.2	1.9	0.5	0.5	114.5	6.2	0.1	0.5	13.7	0.0	0.7	0.0	0.0	0.2	0.1	0.1	15.4	6.1	KB50min4	0.0	-5.0	70.3	56.3		
1210	+	0400+018	0425+149	1.7	50/50	RL_50_60	1950	0.8	3.3	99.7	0.6	6.5	0.4	0.2	1.9	0.5	0.5	114.5	6.2	0.1	0.5	13.7	0.0	0.7	0.0	0.0	0.2	0.1	0.1	15.4	6.1							

Tronçons		Route				Trafic																						Corrections			Emissions					
Axes	Direction [0=rond-point]	Début [PR+Distance]	Fin [PR+Distance]	Pente relative i [%]	Vitesse légale/ modélisée [km/h]	Clé de répartition	TJM [véh/jour]	Jour											Nuit											Kb [dB(A)]	Corr. K1 OPB jour [dB(A)]	Corr. K1 OPB nuit [dB(A)]	LwJ [dB(A)]	LwN [dB(A)]		
								Catégorie 1 [véh/h]	Catégorie 2 [véh/h]	Catégorie 3 [véh/h]	Catégorie 4 [véh/h]	Catégorie 5 [véh/h]	Catégorie 6 [véh/h]	Catégorie 7 [véh/h]	Catégorie 8 [véh/h]	Catégorie 9 [véh/h]	Catégorie 10 [véh/h]	Nt [véh/h]	Nt2 [%]	Catégorie 1 [véh/h]	Catégorie 2 [véh/h]	Catégorie 3 [véh/h]	Catégorie 4 [véh/h]	Catégorie 5 [véh/h]	Catégorie 6 [véh/h]	Catégorie 7 [véh/h]	Catégorie 8 [véh/h]	Catégorie 9 [véh/h]	Catégorie 10 [véh/h]						Nn [véh/h]	Nn2 [%]
1210	+	0500+054	0500+075	0.9	80/80	RL_80	1950	0.5	3.0	99.2	0.6	6.5	0.5	0.2	1.8	0.7	0.6	113.6	5.8	0.1	0.3	14.8	0.0	0.7	0.0	0.0	0.2	0.2	0.1	16.5	5.3	KB50min4	0.0	-4.8	74.0	60.9
1210	-	0500+054	0500+075	-0.8	80/80	RL_80	1950	0.5	3.0	99.2	0.6	6.5	0.5	0.2	1.8	0.7	0.6	113.6	5.8	0.1	0.3	14.8	0.0	0.7	0.0	0.0	0.2	0.2	0.1	16.5	5.3	KB50min4	0.0	-4.8	74.0	60.8
1210	+	0500+075	0525+117	0.3	80/80	RL_80	1950	0.5	3.0	99.2	0.6	6.5	0.5	0.2	1.8	0.7	0.6	113.6	5.8	0.1	0.3	14.8	0.0	0.7	0.0	0.0	0.2	0.2	0.1	16.5	5.3	KB50_0	0.0	-4.8	77.7	64.6
1210	-	0500+075	0525+117	-0.3	80/80	RL_80	1950	0.5	3.0	99.2	0.6	6.5	0.5	0.2	1.8	0.7	0.6	113.6	5.8	0.1	0.3	14.8	0.0	0.7	0.0	0.0	0.2	0.2	0.1	16.5	5.3	KB50_0	0.0	-4.8	77.7	64.6
1210	-	0525+117	0550+147	2.9	80/80	RL_80	1950	0.5	3.0	99.2	0.6	6.5	0.5	0.2	1.8	0.7	0.6	113.6	5.8	0.1	0.3	14.8	0.0	0.7	0.0	0.0	0.2	0.2	0.1	16.5	5.3	KB50_0	0.0	-4.8	77.8	64.7
1210	+	0525+117	0550+147	-2.9	80/80	RL_80	1950	0.5	3.0	99.2	0.6	6.5	0.5	0.2	1.8	0.7	0.6	113.6	5.8	0.1	0.3	14.8	0.0	0.7	0.0	0.0	0.2	0.2	0.1	16.5	5.3	KB50_0	0.0	-4.8	77.7	64.6
1210	+	0550+147	0550+207	-2.0	80/80	RL_80	1950	0.5	3.0	99.2	0.6	6.5	0.5	0.2	1.8	0.7	0.6	113.6	5.8	0.1	0.3	14.8	0.0	0.7	0.0	0.0	0.2	0.2	0.1	16.5	5.3	KB50min4	0.0	-4.8	74.0	60.8
1210	-	0550+147	0550+207	1.8	80/80	RL_80	1950	0.5	3.0	99.2	0.6	6.5	0.5	0.2	1.8	0.7	0.6	113.6	5.8	0.1	0.3	14.8	0.0	0.7	0.0	0.0	0.2	0.2	0.1	16.5	5.3	KB50min4	0.0	-4.8	74.1	60.9
1210	+	0550+207	0575+196	5.2	50/50	RL_50_60	1950	0.8	3.3	99.7	0.6	6.5	0.4	0.2	1.9	0.5	0.5	114.5	6.2	0.1	0.5	13.7	0.0	0.7	0.0	0.0	0.2	0.1	0.1	15.4	6.1	KB50min4	0.0	-5.0	70.2	56.2
1210	-	0550+207	0575+196	-5.2	50/50	RL_50_60	1950	0.8	3.3	99.7	0.6	6.5	0.4	0.2	1.9	0.5	0.5	114.5	6.2	0.1	0.5	13.7	0.0	0.7	0.0	0.0	0.2	0.1	0.1	15.4	6.1	KB50min4	0.0	-5.0	69.7	55.7
1290	-	0000+033	0000+059	7.4	50/30	RL_50_60	2850	1.1	4.9	145.7	0.9	9.6	0.6	0.2	2.8	0.8	0.7	167.4	6.2	0.2	0.7	20.1	0.1	1.0	0.0	0.0	0.2	0.2	0.1	22.5	6.1	KB50_0	0.0	0.0	71.1	62.0
1290	+	0000+033	0000+059	-7.7	50/30	RL_50_60	2850	1.1	4.9	145.7	0.9	9.6	0.6	0.2	2.8	0.8	0.7	167.4	6.2	0.2	0.7	20.1	0.1	1.0	0.0	0.0	0.2	0.2	0.1	22.5	6.1	KB50_0	0.0	0.0	70.9	61.9
1290	-	0000+059	0000+086	5.9	50/50	RL_50_60	2850	1.1	4.9	145.7	0.9	9.6	0.6	0.2	2.8	0.8	0.7	167.4	6.2	0.2	0.7	20.1	0.1	1.0	0.0	0.0	0.2	0.2	0.1	22.5	6.1	KB50_0	0.0	-3.5	74.8	62.4
1290	+	0000+059	0000+086	-4.9	50/50	RL_50_60	2850	1.1	4.9	145.7	0.9	9.6	0.6	0.2	2.8	0.8	0.7	167.4	6.2	0.2	0.7	20.1	0.1	1.0	0.0	0.0	0.2	0.2	0.1	22.5	6.1	KB50_0	0.0	-3.5	74.5	62.1
1290	-	0000+086	0025+209	1.7	50/50	RL_50_60	2850	1.1	4.9	145.7	0.9	9.6	0.6	0.2	2.8	0.8	0.7	167.4	6.2	0.2	0.7	20.1	0.1	1.0	0.0	0.0	0.2	0.2	0.1	22.5	6.1	KB50_0	0.0	-3.5	74.5	62.1
1290	+	0000+086	0025+209	-1.7	50/50	RL_50_60	2850	1.1	4.9	145.7	0.9	9.6	0.6	0.2	2.8	0.8	0.7	167.4	6.2	0.2	0.7	20.1	0.1	1.0	0.0	0.0	0.2	0.2	0.1	22.5	6.1	KB50_0	0.0	-3.5	74.5	62.1
1290	-	0025+209	0050+004	-0.3	50/50	RL_50_60	2850	1.1	4.9	145.7	0.9	9.6	0.6	0.2	2.8	0.8	0.7	167.4	6.2	0.2	0.7	20.1	0.1	1.0	0.0	0.0	0.2	0.2	0.1	22.5	6.1	KB50_0	0.0	-3.5	74.5	62.1
1290	+	0025+209	0050+004	0.3	50/50	RL_50_60	2850	1.1	4.9	145.7	0.9	9.6	0.6	0.2	2.8	0.8	0.7	167.4	6.2	0.2	0.7	20.1	0.1	1.0	0.0	0.0	0.2	0.2	0.1	22.5	6.1	KB50_0	0.0	-3.5	74.5	62.1
1290	-	0050+004	0075+050	1.5	50/50	RL_50_60	2850	1.1	4.9	145.7	0.9	9.6	0.6	0.2	2.8	0.8	0.7	167.4	6.2	0.2	0.7	20.1	0.1	1.0	0.0	0.0	0.2	0.2	0.1	22.5	6.1	KB50_0	0.0	-3.5	74.5	62.1
1290	+	0050+004	0075+050	-1.6	50/50	RL_50_60	2850	1.1	4.9	145.7	0.9	9.6	0.6	0.2	2.8	0.8	0.7	167.4	6.2	0.2	0.7	20.1	0.1	1.0	0.0	0.0	0.2	0.2	0.1	22.5	6.1	KB50_0	0.0	-3.5	74.5	62.1
1290	-	0075+050	0075+165	-0.4	50/50	RL_50_60	2850	1.1	4.9	145.7	0.9	9.6	0.6	0.2	2.8	0.8	0.7	167.4	6.2	0.2	0.7	20.1	0.1	1.0	0.0	0.0	0.2	0.2	0.1	22.5	6.1	KB50_0	0.0	-3.5	74.5	62.1
1290	+	0075+050	0075+165	0.4	50/50	RL_50_60	2850	1.1	4.9	145.7	0.9	9.6	0.6	0.2	2.8	0.8	0.7	167.4	6.2	0.2	0.7	20.1	0.1	1.0	0.0	0.0	0.2	0.2								

Tronçons		Route				Trafic																							Corrections			Emissions				
Axes	Direction [0=rond-point]	Début [PR+Distance]	Fin [PR+Distance]	Pente relative i [%]	Vitesse légale/ modélisée [km/h]	Clé de répartition	TJM [véh/jour]	Jour											Nuit											Kb [dB(A)]	Corr. K1 OPB jour [dB(A)]	Corr. K1 OPB nuit [dB(A)]	LwJ [dB(A)]	LwN [dB(A)]		
								Catégorie 1 [véh/h]	Catégorie 2 [véh/h]	Catégorie 3 [véh/h]	Catégorie 4 [véh/h]	Catégorie 5 [véh/h]	Catégorie 6 [véh/h]	Catégorie 7 [véh/h]	Catégorie 8 [véh/h]	Catégorie 9 [véh/h]	Catégorie 10 [véh/h]	Nt [véh/h]	Nt2 [%]	Catégorie 1 [véh/h]	Catégorie 2 [véh/h]	Catégorie 3 [véh/h]	Catégorie 4 [véh/h]	Catégorie 5 [véh/h]	Catégorie 6 [véh/h]	Catégorie 7 [véh/h]	Catégorie 8 [véh/h]	Catégorie 9 [véh/h]	Catégorie 10 [véh/h]						Nn [véh/h]	Nn2 [%]
1290	+	0175+090	0200+075	0.6	80/80	RL_80	2850	0.7	4.4	145.0	0.9	9.4	0.8	0.3	2.7	1.0	0.9	166.0	5.8	0.1	0.4	21.7	0.1	1.1	0.1	0.0	0.3	0.3	0.2	24.2	5.3	KB50_0	0.0	-3.2	79.4	67.8
1290	-	0200+075	0200+110	-6.0	80/80	RL_80	2850	0.7	4.4	145.0	0.9	9.4	0.8	0.3	2.7	1.0	0.9	166.0	5.8	0.1	0.4	21.7	0.1	1.1	0.1	0.0	0.3	0.3	0.2	24.2	5.3	KB50_0	0.0	-3.2	79.4	67.9
1290	+	0200+075	0200+110	6.3	80/80	RL_80	2850	0.7	4.4	145.0	0.9	9.4	0.8	0.3	2.7	1.0	0.9	166.0	5.8	0.1	0.4	21.7	0.1	1.1	0.1	0.0	0.3	0.3	0.2	24.2	5.3	KB50_0	0.0	-3.2	79.7	68.1
1290	-	0200+110	0200+206	-5.7	50/50	RL_50_60	2850	1.1	4.9	145.7	0.9	9.6	0.6	0.2	2.8	0.8	0.7	167.4	6.2	0.2	0.7	20.1	0.1	1.0	0.0	0.0	0.2	0.2	0.1	22.5	6.1	KB50_0	0.0	-3.5	74.6	62.1
1290	+	0200+110	0200+206	5.8	50/50	RL_50_60	2850	1.1	4.9	145.7	0.9	9.6	0.6	0.2	2.8	0.8	0.7	167.4	6.2	0.2	0.7	20.1	0.1	1.0	0.0	0.0	0.2	0.2	0.1	22.5	6.1	KB50_0	0.0	-3.5	74.8	62.4
1290	-	0200+206	0225+011	0.2	50/50	RL_50_60	2850	1.1	4.9	145.7	0.9	9.6	0.6	0.2	2.8	0.8	0.7	167.4	6.2	0.2	0.7	20.1	0.1	1.0	0.0	0.0	0.2	0.2	0.1	22.5	6.1	KB50_0	0.0	-3.5	74.5	62.1
1290	+	0200+206	0225+011	-0.3	50/50	RL_50_60	2850	1.1	4.9	145.7	0.9	9.6	0.6	0.2	2.8	0.8	0.7	167.4	6.2	0.2	0.7	20.1	0.1	1.0	0.0	0.0	0.2	0.2	0.1	22.5	6.1	KB50_0	0.0	-3.5	74.5	62.1
1290	-	0225+011	0225+174	-5.0	50/50	RL_50_60	2850	1.1	4.9	145.7	0.9	9.6	0.6	0.2	2.8	0.8	0.7	167.4	6.2	0.2	0.7	20.1	0.1	1.0	0.0	0.0	0.2	0.2	0.1	22.5	6.1	KB50_0	0.0	-3.5	74.5	62.1
1290	+	0225+011	0225+174	5.0	50/50	RL_50_60	2850	1.1	4.9	145.7	0.9	9.6	0.6	0.2	2.8	0.8	0.7	167.4	6.2	0.2	0.7	20.1	0.1	1.0	0.0	0.0	0.2	0.2	0.1	22.5	6.1	KB50_0	0.0	-3.5	74.8	62.3
1290	-	0225+174	0250+090	-4.1	80/80	RL_80	2850	0.7	4.4	145.0	0.9	9.4	0.8	0.3	2.7	1.0	0.9	166.0	5.8	0.1	0.4	21.7	0.1	1.1	0.1	0.0	0.3	0.3	0.2	24.2	5.3	KB50_0	0.0	-3.2	79.4	67.8
1290	+	0225+174	0250+090	4.0	80/80	RL_80	2850	0.7	4.4	145.0	0.9	9.4	0.8	0.3	2.7	1.0	0.9	166.0	5.8	0.1	0.4	21.7	0.1	1.1	0.1	0.0	0.3	0.3	0.2	24.2	5.3	KB50_0	0.0	-3.2	79.5	68.0
1290	-	0250+090	0250+240	-0.1	80/80	RL_80	2850	0.7	4.4	145.0	0.9	9.4	0.8	0.3	2.7	1.0	0.9	166.0	5.8	0.1	0.4	21.7	0.1	1.1	0.1	0.0	0.3	0.3	0.2	24.2	5.3	KB50_0	0.0	-3.2	79.4	67.8
1290	+	0250+090	0250+240	0.2	80/80	RL_80	2850	0.7	4.4	145.0	0.9	9.4	0.8	0.3	2.7	1.0	0.9	166.0	5.8	0.1	0.4	21.7	0.1	1.1	0.1	0.0	0.3	0.3	0.2	24.2	5.3	KB50_0	0.0	-3.2	79.4	67.8
1290	-	0250+240	0275+154	6.5	80/80	RL_80	2850	0.7	4.4	145.0	0.9	9.4	0.8	0.3	2.7	1.0	0.9	166.0	5.8	0.1	0.4	21.7	0.1	1.1	0.1	0.0	0.3	0.3	0.2	24.2	5.3	KB50_0	0.0	-3.2	79.7	68.2
1290	+	0250+240	0275+154	-6.5	80/80	RL_80	2850	0.7	4.4	145.0	0.9	9.4	0.8	0.3	2.7	1.0	0.9	166.0	5.8	0.1	0.4	21.7	0.1	1.1	0.1	0.0	0.3	0.3	0.2	24.2	5.3	KB50_0	0.0	-3.2	79.5	67.9
1290	-	0275+154	0375+151	5.8	80/80	RL_80	2300	0.5	3.5	117.0	0.8	7.6	0.6	0.2	2.2	0.8	0.7	134.0	5.8	0.1	0.3	17.5	0.0	0.9	0.0	0.0	0.2	0.3	0.1	19.5	5.3	KB50_0	0.0	-4.1	78.7	66.3
1290	+	0275+154	0375+151	-5.8	80/80	RL_80	2300	0.5	3.5	117.0	0.8	7.6	0.6	0.2	2.2	0.8	0.7	134.0	5.8	0.1	0.3	17.5	0.0	0.9	0.0	0.0	0.2	0.3	0.1	19.5	5.3	KB50_0	0.0	-4.1	78.5	66.0
1290	-	0375+151	0375+154	13.1	80/80	RL_80	2300	0.5	3.5	117.0	0.8	7.6	0.6	0.2	2.2	0.8	0.7	134.0	5.8	0.1	0.3	17.5	0.0	0.9	0.0	0.0	0.2	0.3	0.1	19.5	5.3	KB50_0	0.0	-4.1	79.6	67.2
1290	+	0375+151	0375+154	-20.5	80/80	RL_80	2300	0.5	3.5	117.0	0.8	7.6	0.6	0.2	2.2	0.8	0.7	134.0	5.8	0.1	0.3	17.5	0.0	0.9	0.0	0.0	0.2	0.3	0.1	19.5	5.3	KB50_0	0.0	-4.1	79.5	67.1
1290	-	0375+154	0375+217	1.5	80/80	RL_80	2300	0.5	3.5	117.0	0.8	7.6	0.6	0.2	2.2	0.8	0.7	134.0	5.8	0.1	0.3	17.5	0.0	0.9	0.0	0.0	0.2	0.3	0.1	19.5	5.3	KB50_0	0.0	-4.1	78.5	66.0
1290	+	0375+154	0375+217	1.5	80/80	RL_80	2300	0.5	3.5	117.0	0.8	7.6	0.6	0.2	2.2	0.8	0.7	134.0	5.8	0.1	0.3	17.5	0.0	0.9	0.0	0.0	0.2	0.3	0.1	19.5	5.3	KB50_0	0.0	-4.1	78.5	66.0
1290	-	0375+217	0375+250	2.9	80/80	RL_80	2300	0.5	3.5	117.0	0.8	7.6	0.6	0.2	2.2	0.8	0.7	134.0	5.8	0.1	0.3	17.5	0.0	0.9	0.0	0.0	0.2	0.3	0.1	19.5	5.3	KB50_0	0.0	-4.1	78.5	66.1
1290	+	0375+217	0375+250	-3.0	80/80	RL_80	2300	0.5	3.5	117.0	0.8	7.6	0.6	0.2	2.2	0.8	0.7	134.0	5.8	0.1	0.3	17.5	0.0	0.9	0.0	0.0	0.2	0.3	0.1	19.5	5.3	KB50_0	0.0	-4.1	78.4	66.0
1290	-	0375+250	0400+055	1.5	80/80	RL_80	2300	0.5	3.5	117.0	0.8	7.6	0.6	0.2	2.2	0.8	0																			

Tronçons		Route				Trafic																						Corrections			Emissions					
Axes	Direction [0=rond-point]	Début [PR+Distance]	Fin [PR+Distance]	Pente relative i [%]	Vitesse légale/ modélisée [km/h]	Clé de répartition	TJM [véh/jour]	Jour												Nuit										Kb [dB(A)]	Corr. K1 OPB jour [dB(A)]	Corr. K1 OPB nuit [dB(A)]	LwJ [dB(A)]	LwN [dB(A)]		
								Catégorie 1 [véh/h]	Catégorie 2 [véh/h]	Catégorie 3 [véh/h]	Catégorie 4 [véh/h]	Catégorie 5 [véh/h]	Catégorie 6 [véh/h]	Catégorie 7 [véh/h]	Catégorie 8 [véh/h]	Catégorie 9 [véh/h]	Catégorie 10 [véh/h]	Nt [véh/h]	Nt2 [%]	Catégorie 1 [véh/h]	Catégorie 2 [véh/h]	Catégorie 3 [véh/h]	Catégorie 4 [véh/h]	Catégorie 5 [véh/h]	Catégorie 6 [véh/h]	Catégorie 7 [véh/h]	Catégorie 8 [véh/h]	Catégorie 9 [véh/h]	Catégorie 10 [véh/h]						Nn [véh/h]	Nn2 [%]
1300	-	0350+152	0375+055	2.3	30/30	RP_50_60	5050	2.3	9.2	253.4	1.5	17.9	1.1	0.6	4.8	1.2	1.7	293.8	6.5	0.6	1.0	37.6	0.1	2.3	0.1	0.1	0.5	0.2	0.2	42.6	5.7	KB50min4	0.0	-0.7	71.0	61.6
1300	+	0350+152	0375+055	-2.3	30/30	RP_50_60	5050	2.3	9.2	253.4	1.5	17.9	1.1	0.6	4.8	1.2	1.7	293.8	6.5	0.6	1.0	37.6	0.1	2.3	0.1	0.1	0.5	0.2	0.2	42.6	5.7	KB50min4	0.0	-0.7	70.7	61.4
1300	-	0375+055	0375+114	2.7	50/50	RP_50_60	5050	2.3	9.2	253.4	1.5	17.9	1.1	0.6	4.8	1.2	1.7	293.8	6.5	0.6	1.0	37.6	0.1	2.3	0.1	0.1	0.5	0.2	0.2	42.6	5.7	KB50min4	0.0	-0.7	74.0	64.7
1300	+	0375+055	0375+114	-2.8	50/50	RP_50_60	5050	2.3	9.2	253.4	1.5	17.9	1.1	0.6	4.8	1.2	1.7	293.8	6.5	0.6	1.0	37.6	0.1	2.3	0.1	0.1	0.5	0.2	0.2	42.6	5.7	KB50min4	0.0	-0.7	73.7	64.5
1300	-	0425+127	0450+082	4.8	50/50	RP_50_60	5050	2.3	9.2	253.4	1.5	17.9	1.1	0.6	4.8	1.2	1.7	293.8	6.5	0.6	1.0	37.6	0.1	2.3	0.1	0.1	0.5	0.2	0.2	42.6	5.7	KB50min4	0.0	-0.7	74.3	65.0
1300	+	0425+127	0450+082	-4.8	50/50	RP_50_60	5050	2.3	9.2	253.4	1.5	17.9	1.1	0.6	4.8	1.2	1.7	293.8	6.5	0.6	1.0	37.6	0.1	2.3	0.1	0.1	0.5	0.2	0.2	42.6	5.7	KB50min4	0.0	-0.7	73.8	64.5
1300	-	0450+082	0450+109	4.2	50/30	RP_50_60	5050	2.3	9.2	253.4	1.5	17.9	1.1	0.6	4.8	1.2	1.7	293.8	6.5	0.6	1.0	37.6	0.1	2.3	0.1	0.1	0.5	0.2	0.2	42.6	5.7	KB50_0	0.0	0.0	73.2	64.6
1300	+	0450+082	0450+109	-3.6	50/30	RP_50_60	5050	2.3	9.2	253.4	1.5	17.9	1.1	0.6	4.8	1.2	1.7	293.8	6.5	0.6	1.0	37.6	0.1	2.3	0.1	0.1	0.5	0.2	0.2	42.6	5.7	KB50_0	0.0	0.0	72.8	64.2
1300	0	0450+109	0450+133	0.0	50/30	RP_50_60	6325	2.8	11.5	317.4	1.9	22.4	1.4	0.8	6.0	1.5	2.1	368.0	6.5	0.7	1.2	47.1	0.1	2.8	0.1	0.1	0.6	0.3	0.3	53.4	5.7	KB50_0	0.0	0.0	73.8	65.2
1300	-	0450+133	0450+166	5.2	50/30	RP_50_60	2850	1.3	5.2	143.0	0.9	10.1	0.6	0.4	2.7	0.7	1.0	165.8	6.5	0.3	0.5	21.2	0.1	1.3	0.1	0.0	0.3	0.1	0.1	24.1	5.7	KB50_0	0.0	0.0	70.8	62.2
1300	+	0450+133	0450+166	-6.0	50/30	RP_50_60	2850	1.3	5.2	143.0	0.9	10.1	0.6	0.4	2.7	0.7	1.0	165.8	6.5	0.3	0.5	21.2	0.1	1.3	0.1	0.0	0.3	0.1	0.1	24.1	5.7	KB50_0	0.0	0.0	70.5	61.9
1300	-	0450+166	0475+010	5.3	50/50	RP_50_60	2850	1.3	5.2	143.0	0.9	10.1	0.6	0.4	2.7	0.7	1.0	165.8	6.5	0.3	0.5	21.2	0.1	1.3	0.1	0.0	0.3	0.1	0.1	24.1	5.7	KB50_0	0.0	-3.2	74.8	63.1
1300	+	0450+166	0475+010	-4.3	50/50	RP_50_60	2850	1.3	5.2	143.0	0.9	10.1	0.6	0.4	2.7	0.7	1.0	165.8	6.5	0.3	0.5	21.2	0.1	1.3	0.1	0.0	0.3	0.1	0.1	24.1	5.7	KB50_0	0.0	-3.2	74.5	62.8
1300	-	0475+010	0475+190	0.2	80/80	RP_80	2850	0.9	4.1	142.8	1.0	9.4	0.8	0.6	3.4	1.1	1.8	165.7	6.8	0.1	0.5	23.4	0.1	1.4	0.1	0.0	0.3	0.2	0.2	26.4	5.4	KB50_0	0.0	-2.8	79.6	68.6
1300	+	0475+010	0475+190	0.2	80/80	RP_80	2850	0.9	4.1	142.8	1.0	9.4	0.8	0.6	3.4	1.1	1.8	165.7	6.8	0.1	0.5	23.4	0.1	1.4	0.1	0.0	0.3	0.2	0.2	26.4	5.4	KB50_0	0.0	-2.8	79.6	68.6
1300	-	0475+190	0600+052	-0.6	80/80	RP_80	2850	0.9	4.1	142.8	1.0	9.4	0.8	0.6	3.4	1.1	1.8	165.7	6.8	0.1	0.5	23.4	0.1	1.4	0.1	0.0	0.3	0.2	0.2	26.4	5.4	KB50_0	0.0	-2.8	79.6	68.6
1300	+	0475+190	0600+052	0.6	80/80	RP_80	2850	0.9	4.1	142.8	1.0	9.4	0.8	0.6	3.4	1.1	1.8	165.7	6.8	0.1	0.5	23.4	0.1	1.4	0.1	0.0	0.3	0.2	0.2	26.4	5.4	KB50_0	0.0	-2.8	79.6	68.6
1300	-	0600+052	0650+137	-2.9	80/80	RP_80	2850	0.9	4.1	142.8	1.0	9.4	0.8	0.6	3.4	1.1	1.8	165.7	6.8	0.1	0.5	23.4	0.1	1.4	0.1	0.0	0.3	0.2	0.2	26.4	5.4	KB50_0	0.0	-2.8	79.6	68.6
1300	+	0600+052	0650+137	2.9	80/80	RP_80	2850	0.9	4.1	142.8	1.0	9.4	0.8	0.6	3.4	1.1	1.8	165.7	6.8	0.1	0.5	23.4	0.1	1.4	0.1	0.0	0.3	0.2	0.2	26.4	5.4	KB50_0	0.0	-2.8	79.7	68.7
1300	-	0650+137	0675+043	-2.5	80/80	RP_80	2850	0.9	4.1	142.8	1.0	9.4	0.8	0.6	3.4	1.1	1.8	165.7	6.8	0.1	0.5	23.4	0.1	1.4	0.1	0.0	0.3	0.2	0.2	26.4	5.4	KB50_0	0.0	-2.8	79.6	68.6
1300	+	0650+137	0675+043	2.5	80/80	RP_80	2850	0.9	4.1	142.8	1.0	9.4	0.8	0.6	3.4	1.1	1.8	165.7	6.8	0.1	0.5	23.4	0.1	1.4	0.1	0.0	0.3	0.2	0.2	26.4	5.4	KB50_0	0.0	-2.8	79.7	68.7
1300	-	0675+043	0700+155	-2.7	80/80	RP_80	5100	1.6	7.4	255.5	1.8	16.7	1.4	1.0	6.0	2.0	3.2	296.6	6.8	0.3	0.9	41.8	0.2	2.5	0.2	0.1	0.6	0.4	0.4	47.2	5.4	KB50_0	0.0	-0.2	82.1	73.7
1300	+	0675+043	0700+155	2.8	80/80	RP_80	5100	1.6	7.4	255.5	1.8	16.7	1.4	1.0	6.0	2.0	3.2	296.6	6.8	0.3	0.9	41.8	0.2	2.5	0.2	0.1	0.6	0.4	0.4	47.2	5.4	KB50_0	0.0	-0.2	82.2	73.8
1300	-	0700+155	0750+167	-0.6	80/80	RP_80	5100	1.6	7.4	255.5	1.8	1																								

Tronçons		Route				Trafic																								Corrections			Emissions			
Axes	Direction [0=rond-point]	Début [PR+Distance]	Fin [PR+Distance]	Pente relative i [%]	Vitesse légale/ modélisée [km/h]	Clé de répartition	TJM [véh/jour]	Jour												Nuit												Kb [dB(A)]	Corr. K1 OPB jour [dB(A)]	Corr. K1 OPB nuit [dB(A)]	LwJ [dB(A)]	LwN [dB(A)]
								Catégorie 1 [véh/h]	Catégorie 2 [véh/h]	Catégorie 3 [véh/h]	Catégorie 4 [véh/h]	Catégorie 5 [véh/h]	Catégorie 6 [véh/h]	Catégorie 7 [véh/h]	Catégorie 8 [véh/h]	Catégorie 9 [véh/h]	Catégorie 10 [véh/h]	Nt [véh/h]	Nt2 [%]	Catégorie 1 [véh/h]	Catégorie 2 [véh/h]	Catégorie 3 [véh/h]	Catégorie 4 [véh/h]	Catégorie 5 [véh/h]	Catégorie 6 [véh/h]	Catégorie 7 [véh/h]	Catégorie 8 [véh/h]	Catégorie 9 [véh/h]	Catégorie 10 [véh/h]	Nn [véh/h]	Nn2 [%]					
1300	+	0775+176	0775+204	0.8	80/40	RP_80	6400	2.1	9.2	320.6	2.2	21.0	1.7	1.3	7.5	2.5	4.0	372.2	6.8	0.3	1.1	52.4	0.2	3.1	0.2	0.1	0.7	0.5	0.4	59.2	5.4	KB50_0	0.0	0.0	76.3	68.0
1300	-	0775+204	0800+097	-2.5	80/80	RP_80	6400	2.1	9.2	320.6	2.2	21.0	1.7	1.3	7.5	2.5	4.0	372.2	6.8	0.3	1.1	52.4	0.2	3.1	0.2	0.1	0.7	0.5	0.4	59.2	5.4	KB50_0	0.0	0.0	83.1	74.9
1300	+	0775+204	0800+097	2.4	80/80	RP_80	6400	2.1	9.2	320.6	2.2	21.0	1.7	1.3	7.5	2.5	4.0	372.2	6.8	0.3	1.1	52.4	0.2	3.1	0.2	0.1	0.7	0.5	0.4	59.2	5.4	KB50_0	0.0	0.0	83.2	75.0
1300	-	1000+078	1025+010	1.1	80/80	RP_80	6400	2.1	9.2	320.6	2.2	21.0	1.7	1.3	7.5	2.5	4.0	372.2	6.8	0.3	1.1	52.4	0.2	3.1	0.2	0.1	0.7	0.5	0.4	59.2	5.4	KB50_0	0.0	0.0	83.1	74.9
1300	+	1000+078	1025+010	-1.0	80/80	RP_80	6400	2.1	9.2	320.6	2.2	21.0	1.7	1.3	7.5	2.5	4.0	372.2	6.8	0.3	1.1	52.4	0.2	3.1	0.2	0.1	0.7	0.5	0.4	59.2	5.4	KB50_0	0.0	0.0	83.1	74.9
1300	-	1025+010	1050+002	-0.6	80/80	RP_80	4100	1.3	5.9	205.4	1.4	13.5	1.1	0.8	4.8	1.6	2.5	238.4	6.8	0.2	0.7	33.6	0.1	2.0	0.2	0.1	0.5	0.4	0.3	38.0	5.4	KB50_0	0.0	-1.2	81.2	71.8
1300	+	1025+010	1050+002	0.5	80/80	RP_80	4100	1.3	5.9	205.4	1.4	13.5	1.1	0.8	4.8	1.6	2.5	238.4	6.8	0.2	0.7	33.6	0.1	2.0	0.2	0.1	0.5	0.4	0.3	38.0	5.4	KB50_0	0.0	-1.2	81.2	71.8
1300	-	265+045	270+013	-4.1	30/30	RL_50_60	9700	3.8	16.6	496.0	3.0	32.5	2.1	0.8	9.6	2.7	2.4	569.6	6.2	0.6	2.5	68.3	0.2	3.3	0.1	0.1	0.8	0.6	0.3	76.7	6.1	KB50_0	0.0	0.0	75.7	66.7
1300	+	265+045	270+013	4.0	30/30	RL_50_60	9700	3.8	16.6	496.0	3.0	32.5	2.1	0.8	9.6	2.7	2.4	569.6	6.2	0.6	2.5	68.3	0.2	3.3	0.1	0.1	0.8	0.6	0.3	76.7	6.1	KB50_0	0.0	0.0	76.0	67.0
1360	+	0000+034	0000+061	2.8	80/40	RP_80	5250	1.7	7.6	263.0	1.8	17.2	1.4	1.0	6.2	2.1	3.3	305.3	6.8	0.3	0.9	43.0	0.2	2.5	0.2	0.1	0.6	0.4	0.4	48.6	5.4	KB50_0	0.0	0.0	75.6	67.3
1360	-	0000+034	0000+061	-1.2	80/40	RP_80	5250	1.7	7.6	263.0	1.8	17.2	1.4	1.0	6.2	2.1	3.3	305.3	6.8	0.3	0.9	43.0	0.2	2.5	0.2	0.1	0.6	0.4	0.4	48.6	5.4	KB50_0	0.0	0.0	75.4	67.1
1360	+	0000+061	0000+238	-0.6	80/80	RP_80	5250	1.7	7.6	263.0	1.8	17.2	1.4	1.0	6.2	2.1	3.3	305.3	6.8	0.3	0.9	43.0	0.2	2.5	0.2	0.1	0.6	0.4	0.4	48.6	5.4	KB50_0	0.0	-0.1	82.2	73.9
1360	-	0000+061	0000+238	0.7	80/80	RP_80	5250	1.7	7.6	263.0	1.8	17.2	1.4	1.0	6.2	2.1	3.3	305.3	6.8	0.3	0.9	43.0	0.2	2.5	0.2	0.1	0.6	0.4	0.4	48.6	5.4	KB50_0	0.0	-0.1	82.3	74.0
1360	+	0000+238	0125+106	-4.8	80/80	RP_80	5250	1.7	7.6	263.0	1.8	17.2	1.4	1.0	6.2	2.1	3.3	305.3	6.8	0.3	0.9	43.0	0.2	2.5	0.2	0.1	0.6	0.4	0.4	48.6	5.4	KB50_0	0.0	-0.1	82.3	74.0
1360	-	0000+238	0125+106	4.8	80/80	RP_80	5250	1.7	7.6	263.0	1.8	17.2	1.4	1.0	6.2	2.1	3.3	305.3	6.8	0.3	0.9	43.0	0.2	2.5	0.2	0.1	0.6	0.4	0.4	48.6	5.4	KB50_0	0.0	-0.1	82.5	74.1
1360	+	0125+106	0125+259	-0.1	80/80	RP_80	5250	1.7	7.6	263.0	1.8	17.2	1.4	1.0	6.2	2.1	3.3	305.3	6.8	0.3	0.9	43.0	0.2	2.5	0.2	0.1	0.6	0.4	0.4	48.6	5.4	KB50_0	0.0	-0.1	82.2	73.9
1360	-	0125+106	0125+259	0.0	80/80	RP_80	5250	1.7	7.6	263.0	1.8	17.2	1.4	1.0	6.2	2.1	3.3	305.3	6.8	0.3	0.9	43.0	0.2	2.5	0.2	0.1	0.6	0.4	0.4	48.6	5.4	KB50_0	0.0	-0.1	82.2	73.9
1360	+	0125+259	0175+053	0.5	80/80	RP_80	5250	1.7	7.6	263.0	1.8	17.2	1.4	1.0	6.2	2.1	3.3	305.3	6.8	0.3	0.9	43.0	0.2	2.5	0.2	0.1	0.6	0.4	0.4	48.6	5.4	KB50_0	0.0	-0.1	82.3	74.0
1360	-	0125+259	0175+053	-0.5	80/80	RP_80	5250	1.7	7.6	263.0	1.8	17.2	1.4	1.0	6.2	2.1	3.3	305.3	6.8	0.3	0.9	43.0	0.2	2.5	0.2	0.1	0.6	0.4	0.4	48.6	5.4	KB50_0	0.0	-0.1	82.2	73.9
1360	+	0175+053	0175+081	-2.8	60/40	RP_80	5250	1.7	7.6	263.0	1.8	17.2	1.4	1.0	6.2	2.1	3.3	305.3	6.8	0.3	0.9	43.0	0.2	2.5	0.2	0.1	0.6	0.4	0.4	48.6	5.4	KB50_0	0.0	0.0	75.4	67.1
1360	-	0175+053	0175+081	0.6	60/40	RP_80	5250	1.7	7.6	263.0	1.8	17.2	1.4	1.0	6.2	2.1	3.3	305.3	6.8	0.3	0.9	43.0	0.2	2.5	0.2	0.1	0.6	0.4	0.4	48.6	5.4	KB50_0	0.0	0.0	75.4	67.1
1360	+	3325+100	3325+126	-6.0	60/40	RP_50_60	14262	6.4	26.0	715.6	4.4	50.5	3.1	1.8	13.6	3.4	4.8	829.7	6.5	1.6	2.7	####	0.3	6.4	0.3	0.2	1.3	0.7	0.6	120.4	5.7	KB50_0	0.0	0.0	79.6	71.0
1360	-	3325+100	3325+126	5.4	60/40	RP_50_60	14262	6.4	26.0	715.6	4.4	50.5	3.1	1.8	13.6	3.4	4.8	829.7	6.5	1.6	2.7	####	0.3	6.4	0.3	0.2	1.3	0.7	0.6	120.4	5.7	KB50_0	0.0	0.0	79.9	71.3
2000	0	3325+126	3325+155	0.0	60/40	RP_50_60	12131	5.5	22.1	608.7	3.7	43.0	2.7	1																						

